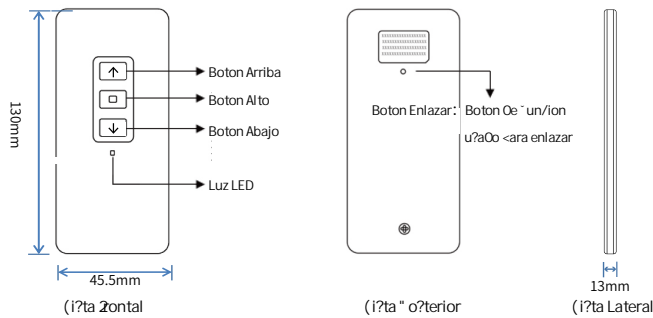
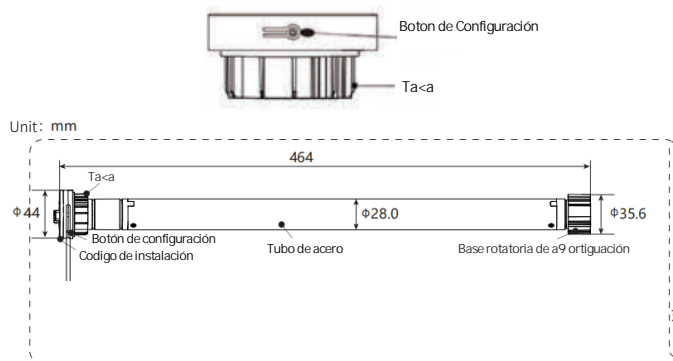


MANUAL DE USO DE LA CORTINA INTELIGENTE IOT-MOTORBLIND

INTRODUCCION



Control Remoto:	Luz LED: luz inOf/aCora
	Te/la Arriba : abre la? /ortina?
	Te/la Detener : Detiene la? /ortina? tambi n ?e u?a un /ombina/i n Oe 2in/ione? <ara em<arejarOo borrarOo Oe / OI3o?
	Te/la Abajo : Cierra la? /ortina?
Te/la Enlazar : te/la Oe 2in/ n utilizaOa <ara /oin/iOen/ia Oe / OI3o?	

2.INSTRUCCIONES DE OPERACION

"ulsación corta significa <ulsación larga significa 9 antener <ulsado todo el tie 9 <

Cuando el 9 otor est conectado a una fuente de ali 9 entación de C de (se <roducir n situaciones dentro de los segundos <osteriores al encendido . I Fu 9 bador del 9 otor e 9 ite un <itido r <ido <itidos en segundo lo =ue significa =ue el dis<ositiBo 4a entrado en el estado de coneDón de red 9 odo nor 9 al . I Fu 9 bador del 9 otor e 9 ite un <itido lento sonido <or segundo lo =ue significa =ue el dis<ositiBo entra en el estado de es<era de la red 9 odo de co 9 atibilidad % el Fu 9 bador del 9 otor no e 9 ite un <itido significa =ue el dis<ositiBo se 4a conectado a la red o est en estado de es<era des<u s del tie 9 <o de es<era de la coneDón a la red " resione E 9 antenga <resionada la tecla Configurar del 9 otor 4asta =ue el Fu 9 bador e 9 ita un <itido luego su Itelo E el Fu 9 bador del 9 otor BolBer al estado de sonido r <ido des<u s de segundos

Escargue la app Master IOT desde Google Play E registre su cuenta <ara el <ri 9 er inicio de sesión Conecte el tel fono 9 óbil a i i i Encienda la función de <osiciona 9 iento i % del tel fono 9 óbil abra Master IOT 4aga clic en el botón regar dis<ositiBo o el simbolo La a<licación buscar auto 9 tica 9 ente los dis<ositiBos dis<onibles cercanos que soporten conexion Bluetooth4 (debe estar activado) . I dispositivo se 9 ostrar en un cuadro ro 9 de clic para continuar si el dis<ositiBos no es co 9 atibles deberá agregarse 9 anual 9 ente regre 9 anual 9 ente: / aga clic en " e =ue os lectrodo 9 sticos E bus =ue Z otor seleccione Cortinas) i i Con ctese a i i i : i dis<ositiBo solo ad 9 ite i i i La red Cifi del dispositivo debe ser la 9 is 9 a a la que este conectado en el tel fono 9 óbil Para conectarse a f internet debe ingresar la contrase a de i i i E 4acer clic en % siguiente



Android



iOS



9. Seleccione el modo de emparejamiento a la red: "Modo normal EZ" y "Modo compatible AP".

- (1) El modo normal EZ (parpadeo rápido) es un modo general que puede enlazar más del 95 % de los dispositivos.
- (2) El modo de compatibilidad AP (parpadeo lento) es para entornos de red deficientes (baja velocidad, exceso de dispositivos, etc).

10. Òmparejamiento a la red en modo normal:

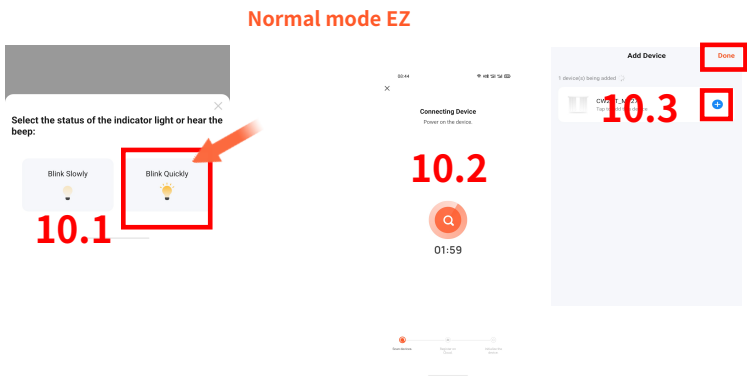
a) Confirme que el sonido del zumbador del motor está en el modo de parpadeo rápido "Beep-beep" (2 pitidos en 1 segundo), y haga clic en "Parpadea rápidamente".

Nota: Si el motor está en el modo de parpadeo lento de "Beep-beep-beep" (1 bip por segundo), presione y mantenga presionada la tecla "On+* uraci5n" del motor (el motor deja de sonar), suéltelo hasta que el zumbador del motor vuelva a sonar, espere 3 segundos, y el motor cambiará al modo de parpadeo rápido).

b) Después de hacer clic la aplicación buscar y agregar los dispositivos automáticamente.

c) El zumbador del motor deja de sonar, lo que indica que el dispositivo se agregó correctamente.

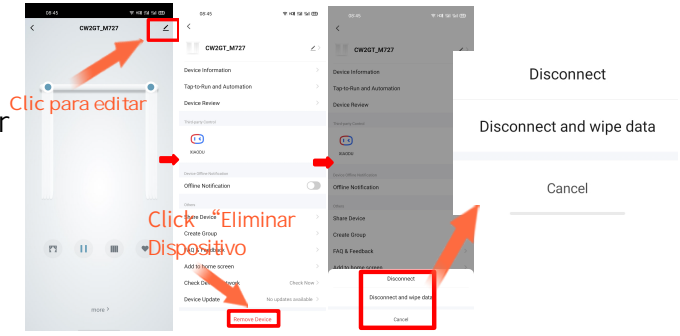
d) Haga clic en "O re* ar" o "E 4" luego en "Listo", su dispositivo estar con +* urado correctamente.



MANUAL DE USO DE LA CORTINA INTELIGENTE IOT-MOTORBLIND

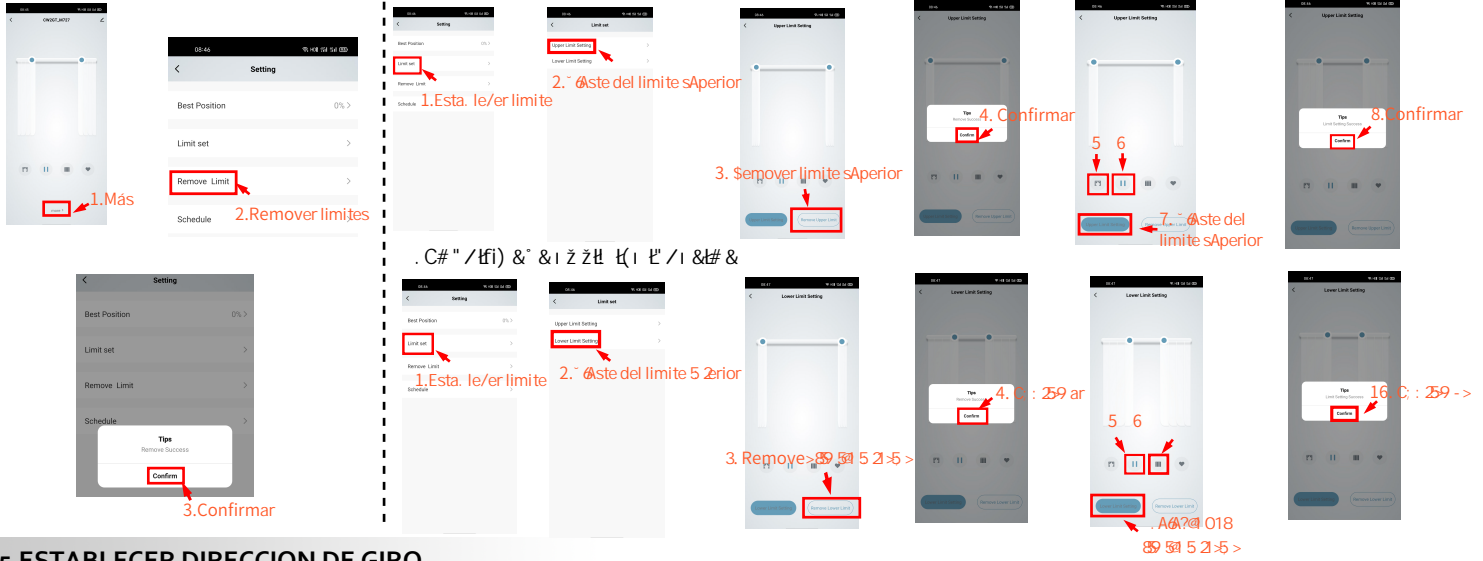
3. BORRAR DISPOSITIVO EN LA APP

Elimine el dispositivo en la app
 Después de eliminar el dispositivo, el motor emitirá un sonido de bip bip
 El dispositivo entra en modo de emparejamiento



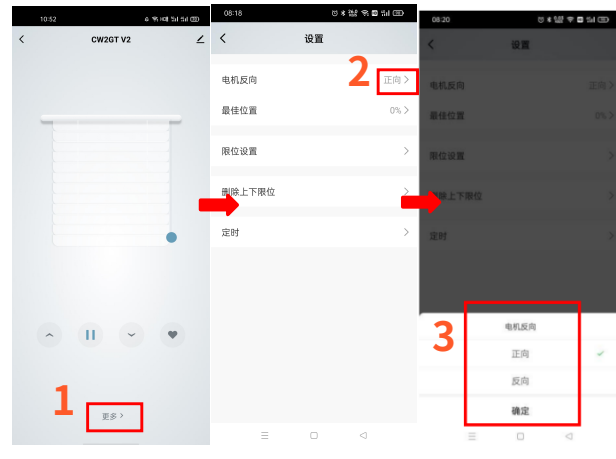
4. CONFIGURAR LIMITES

Configurar límites de posición

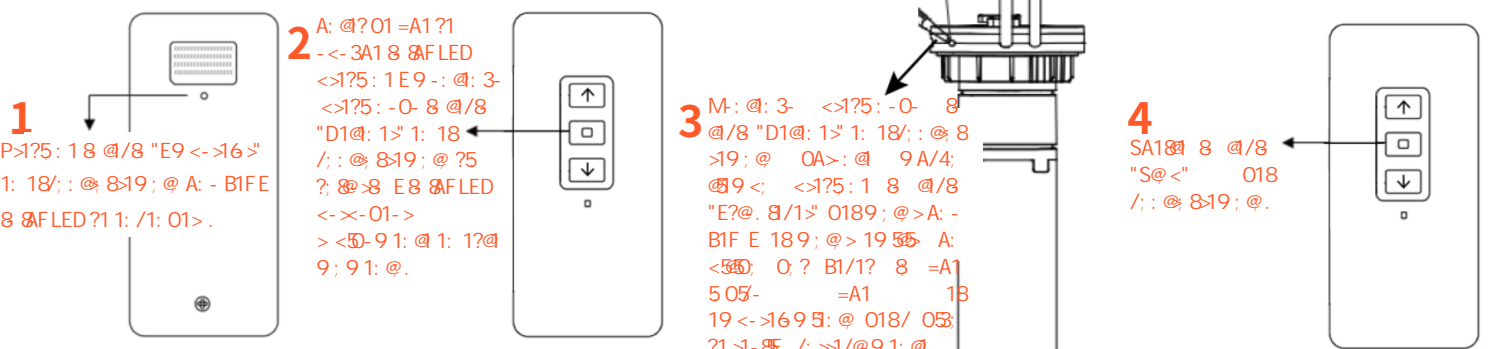


5. ESTABLECER DIRECCION DE GIRO

- Haga clic en "Más" a continuación.
- Luego haga clic en "Reversa del motor".
- Seleccione la dirección y haga clic en "Aceptar".



6. CODIGO DE EMPAREJAMIENTO PARA MOTOR Y CONTROL REMOTO (YA EMPAREJADO ANTES DE SALIR DE FABRICA)



O. ?1-B /5: 1? E8FA9. -0, >0189; @>19 55 A: <55> /; : A: ". 5. 5" OA>: @ -<> D9 -0-9 1: @ 1 ?13A: 0; ? 8 =A1 505- =A1
1819 <->169 5: @ >119 <8F, 018/ 053 28 5 @: @ 8 ; <1> /5: : A1B-9 1: @.