

Asistencia Técnica

Para atender sus dudas, aclaraciones o asistencia en la instalación y operación de su producto M master, póngase en contacto con nosotros:



- Soporte en línea: Desde nuestra página Web mande su mail.
- Atención Personalizada: Gerencia de Calidad y Soporte Técnico.
- Teléfono: 01 55 5887-8036 extensiones: 281, 351, 387, 361.

Garantías 226

Póliza de Garantía

Producto: Control inteligente para garage

Marca: M master

Modelo: IOT-OPENER

DISTRIBUIDORA DE COMPONENTES AUDIO Y VIDEO S. A. DE C.V. Agradece a usted la compra de este producto, el cual goza de una garantía de **1 año** contra cualquier defecto de fábrica, la cual ampara todas las piezas y componentes del producto, así como también la mano de obra, sin ningún cargo para el consumidor, contados a partir de su fecha de compra como material nuevo.

Para hacer efectiva la garantía deberá presentar el producto con sus accesorios completos y póliza de garantía sellada por el establecimiento que lo vendió o la factura, o recibo o comprobante, en el que consten los datos específicos del producto de la compraventa en el lugar donde lo adquirió y/o en nuestro centro de servicio de DISTRIBUIDORA DE COMPONENTES AUDIO Y VIDEO, S.A. DE C.V., ubicado en: Av. Pirules No. 134-D Int. 14 Col. Industrial San Martín Obispo CP 54769 Cuautitlán Izcalli, Estado de México o comuníquenos a los TEL/FAX: 5887 8036, en donde también usted podrá encontrar partes, componentes, consumibles y accesorios.

DISTRIBUIDORA DE COMPONENTES AUDIO Y VIDEO, S.A. DE C.V., se compromete a reparar el producto defectuoso o cambiarlo por uno nuevo o similar (en el caso de que se haya descontinuado), cuando no sea posible la reparación, a consecuencia de un defecto de fabricación previo diagnóstico realizado por nuestro centro de servicio, sin ningún cargo para el consumidor. El tiempo de reparación no será mayor de 30 (treinta) días naturales contados a partir de la fecha de recepción del producto en nuestro centro de servicio.

Esta garantía no tendrá validez en los siguientes casos:

- Cuando el producto hubiese sido utilizado en condiciones distintas a las normales.
- Cuando el producto no hubiese sido operado de acuerdo con el instructivo de uso que le acompaña.
- Cuando el producto hubiese sido alterado o reparado por personas no autorizadas por DISTRIBUIDORA DE COMPONENTES AUDIO Y VIDEO S. A. DE C.V.

Nombre del consumidor: _____

Dirección y teléfono: _____

Fecha de compra: _____

IMPORTADOR:

DISTRIBUIDORA DE COMPONENTES AUDIO Y VIDEO, S.A. DE C.V.

Av. Pirules No. 134-D Int. 14 Col. Industrial San Martín Obispo

CP 54769 Cuautitlán Izcalli, Estado de México

TEL: 01 (55) 5887 8036

RFC: DCA 990701 RB3



Manual de Instrucciones
Control inteligente para garage
modelo: IOT-OPENER



master.com.mx

@Master_Expertos

MasterElectronicsMx

Por favor antes de utilizar le recomendamos, lea completamente las instrucciones de este manual

Introducción

Gracias por adquirir productos M master los cuales son fabricados bajo las normas internacionales de calidad y seguridad, garantizando la calidad de materiales y buen funcionamiento.

Aplicación

El control inteligente le permite abrir y cerrar su puerta de garage a través de su dispositivo móvil mediante la aplicación Master IOT, donde también podrá tener notificaciones cuando su puerta tenga un cambio de estado (Abierto/Cerrado).

Condiciones de uso normal

- Colocar en lugares sólidos en interiores.
- Evite que el cable de alimentación y cables de conexión queden expuestos a tirones o que estos sean machucados o aplastados.

Advertencias

- En caso de no entender en su totalidad el procedimiento de instalación, consulte a un técnico calificado.
- Este producto no es un juguete, mantenga alejado del alcance de los niños.
- No exponga a fuego directo.
- Las especificaciones están sujetas a cambio sin previo aviso
- M master no se hace responsable por daños ocasionados por el mal uso que se le dé al equipo.
- No utilizar en tormentas eléctricas.
- No intente abrir o reparar en caso de presentar defecto de fábrica, diríjase al centro de servicio autorizado, presentando el equipo con sus accesorios completos.

El no tomar en cuenta las condiciones de uso normal y advertencias en el correcto funcionamiento anula toda garantía.

Las imágenes utilizadas son solo de referencia, pueden ser diferentes a las reales.

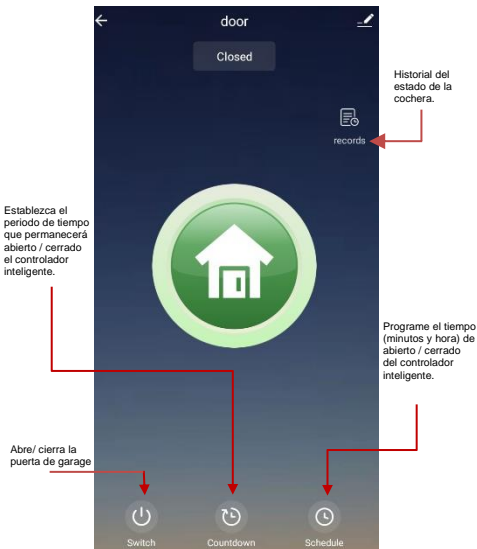
Especificaciones:

Alimentación: 5 Vcc 1 A
Frecuencia de operación: Wifi 2.4 GHz
Material: ABS
Dimensiones: 5.95 cm x 4.41 cm x 2.31 cm
Equipos compatibles: Android, iOS
Temperatura de trabajo: -15°C ~ 80°C
Red: Wi-Fi (Compatible con el protocolo inalámbrico IEEE802.11b/g)
Frecuencia inalámbrica: 2.4 GHz

Partes:



Funciones:



Nota: cualquier cambio o modificación no aprobados por este manual puede invalidar la operacional de este dispositivo y por lo tanto quedará fuera de toda garantía.

- Introduzca su red Wi-Fi y su contraseña en seguida presione "Continuar".
- Espera a que la aplicación complete la configuración.
- Presione "Entiendo" para continuar con el proceso de reconocimiento.
- Edite el nombre del dispositivo y seleccione el nombre de la ubicación donde se encuentra instalado y presione "Finalizado".

Añadir dispositivo 14

Introducir la contraseña de Wi-Fi del hogar

Solo admite la red de Wi-Fi de 2.4G.

Mostrar contraseña

Contraseña

Continuar

Añadir dispositivo 15

Conectando

Mantener el controlador, móvil y equipo lo más cerca posible.



2%

- 1. Encuentrar equipo.
- 2. El equipo se conecta con la red inteligente.
- 3. Instalación exitosa.

16

Conectando

Mantener el controlador, móvil y equipo lo más cerca posible.

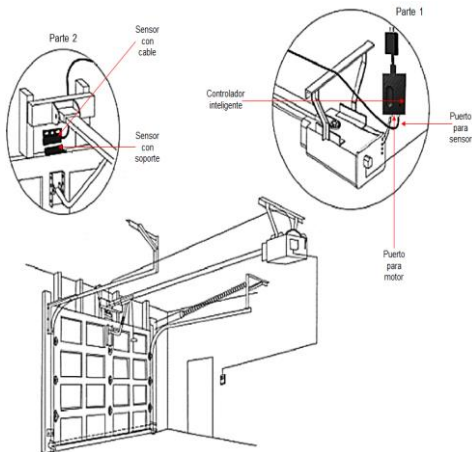
Se agregó el dispositivo con éxito.

Ver ayuda Entiendo

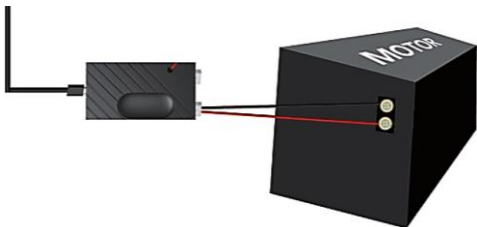
Finalizado

Instalación:

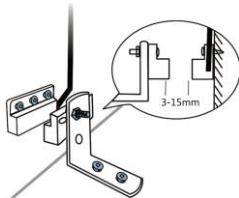
Utilice las bandas de 3M para poder fijar el controlador inteligente al muro o al techo y con ayuda de los clavos para pared sujete el cable USB. De igual manera sujete el cable del sensor.



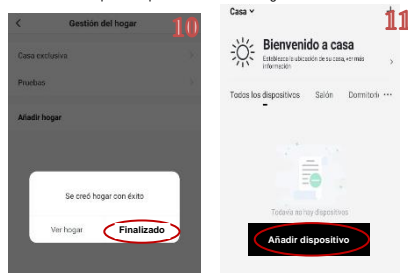
Paso 1. Conecte el cable micro USB a un adaptador (No incluido) de 5 Vcc, el controlador inteligente tiene dos puertos (Sensor, Motor) uno de ellos se conectará al motor, el otro puerto es el del sensor el cual va a ir colocado en la puerta de garage.



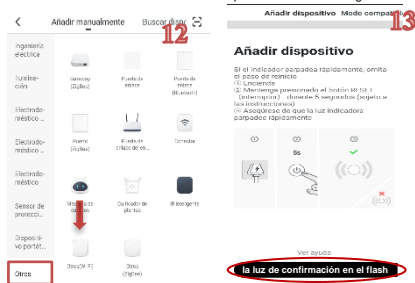
Paso 2. Fije el sensor con el cable utilizando las pijas, apriete hasta que el sensor no presente juego con el muro. Fije la otra parte del sensor con el soporte utilizando los tornillos y tuercas, apriete hasta que el sensor no presente juego con el soporte. Fije la parte del soporte utilizando las pijas en la puerta de garage procurando que la distancia entre el sensor sea de 3 mm a 15 mm, apriete hasta que el soporte no presente juego con la puerta.



10. Presione nuevamente "Finalizado".
11. Presione "Añadir dispositivo" para comenzar la configuración.



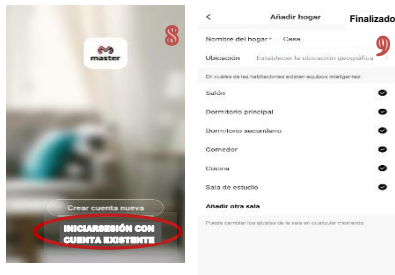
12. Presione "Otros" y enseguida presione "Otros (Wi-Fi)" para comenzar a enlazar el dispositivo.
13. Presione "la luz de confirmación en el flash" para comenzar la configuración.



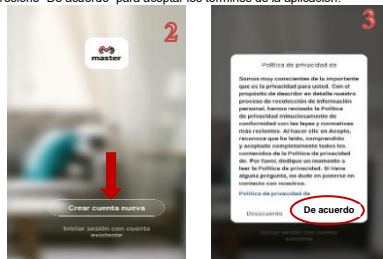
- Establezca una contraseña entre 6 y 20 dígitos.
- Presione "Crear familia".



- Presione "Iniciar sesión con una cuenta existente".
- Escriba el nombre del hogar y la ubicación de este y presione "Finalizado".

**Instalación de aplicación:**

- Descargue e instale la aplicación "Master IOT" en su teléfono inteligente y presione en el icono de la aplicación para ingresar a la misma.
- Presione "Crear cuenta nueva" para comenzar a registrar su número telefónico o correo electrónico.
- Presione "De acuerdo" para aceptar los términos de la aplicación.



- Ingrese el número de su teléfono inteligente o dirección de correo electrónico, a continuación, presione "Obtener código".

- Ingrese el código de verificación que recibió en su correo electrónico o SMS en su teléfono.

