

**POLIZA DE GARANTIA**

PRODUCTO: ANTENA AEREA GIRATORIA  
 MARCA: MASTER  
 MODELO: TVANT-10

DISTRIBUIDORA DE COMPONENTES AUDIO Y VIDEO S. A. DE C.V. Agradece a usted la compra de este producto, el cual goza de una garantía de **1 año** contra cualquier defecto de fabrica, la cual ampara todas las piezas y componentes del producto, así como también la mano de obra y gastos de transportación, sin ningún cargo para el consumidor, contados a partir de su fecha de compra como material nuevo.

Para hacer efectiva la garantía deberá presentar el producto y póliza de garantía sellada en el lugar donde lo adquirió y/o en nuestro centro de servicio de DISTRIBUIDORA DE COMPONENTES AUDIO Y VIDEO, S.A. DE C.V., ubicado en: Av. Pirules No. 134-D Int. 14 Col. Industrial San Martín Obispo CP 54769 Cuautitlan Izcalli, Estado de México o comuníquese al TEL/FAX: 5887 8036, en donde también usted podrá encontrar partes, componentes, consumibles y accesorios.

DISTRIBUIDORA DE COMPONENTES AUDIO Y VIDEO, S.A. DE C.V., se compromete a reparar el producto defectuoso o cambiarlo por uno nuevo ó similar (en el caso de que se haya descontinuado), cuando no sea posible la reparación, a consecuencia de un defecto de fabricación previo diagnóstico realizado por nuestro centro de servicio, sin ningún cargo para el consumidor. El tiempo de reparación no será mayor de 30 (treinta) días naturales contados a partir de la fecha de recepción del producto en nuestro centro de servicio.

Esta garantía no tendrá validez en los siguientes casos:

- Cuando el producto hubiese sido utilizado en condiciones distintas a las normales.
- Cuando el producto no hubiese sido operado de acuerdo con el instructivo de uso que le acompaña.
- Cuando el producto hubiese sido alterado o reparado por personas no autorizadas por DISTRIBUIDORA DE COMPONENTES AUDIO Y VIDEO S. A. DE C.V.

NOMBRE DEL CONSUMIDOR: \_\_\_\_\_

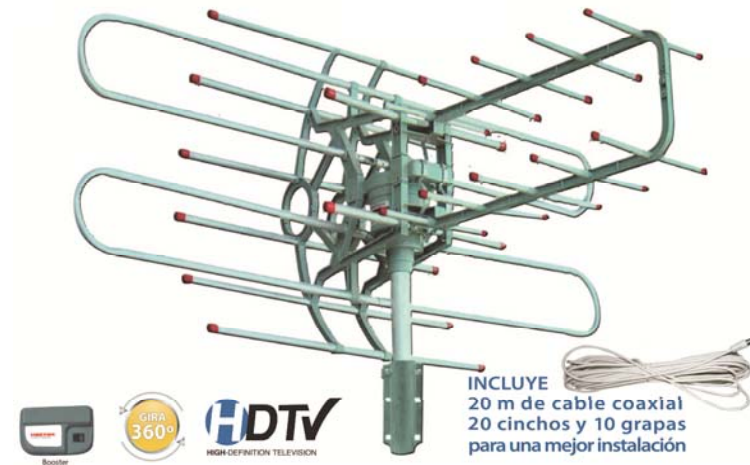
DIRECCION Y TELEFONO: \_\_\_\_\_

FECHA DE COMPRA: \_\_\_\_\_

**IMPORTADOR:**

DISTRIBUIDORA DE COMPONENTES AUDIO Y VIDEO, S.A. DE C.V.  
 Av. Pirules No. 134-D Int. 14 Col. Industrial San Martín Obispo  
 CP 54769 Cuautitlan Izcalli, Estado de México  
 TEL: 01 (55) 5887 8036  
 RFC: DCA 990701 RB3

**MASTER**   
 Innovación en Electrónica

**INSTRUCTIVO DE USO**

**Modelo: TVANT-10**

**POR FAVOR ANTES DE UTILIZAR SU NUEVA ANTENA LE RECOMENDAMOS,  
 LEA COMPLETAMENTE LAS INSTRUCCIONES DE ESTE MANUAL.**

Gracias por adquirir productos MASTER los cuales son fabricados bajo las normas internacionales de calidad y seguridad garantizando la calidad de materiales y buen funcionamiento.

### Aplicaciones

La TVANT-10, cuenta con un diseño especial para la buena recepción de frecuencias VHF Y UHF, ideal para uso en exterior, antes de fijar la antena, oriéntela hacia donde capte el mayor número de canales de la zona.

### Precauciones

- No instale la antena bajo tormenta o lluvia.
- No doblar o fracturar alguna de sus partes.
- Procure que ningún edificio, árbol o cualquier construcción quede frente a la antena u obstruya la recepción de la señal (a 3 m).
- Procure instalar la antena en la parte más alta del inmueble.
- Utilice únicamente los accesorios proporcionados.
- Consulte este manual cuidadosamente para una mejor instalación.
- Conecte la alimentación de la antena, solo después de haber ensamblado e instalado correctamente todas sus partes, ya que de lo contrario corre el riesgo de sufrir una descarga eléctrica.

### Características:

1. Recepción de canales VHF/UHF
2. Amplificador (Booster) de alta ganancia y bajo ruido.
3. Doble director, doble oscilador aumentando la recepción de canales
4. Rotación controlada de 360° de forma manual y control remoto
5. Salidas para 2 Televisores o pantallas
6. Material: aluminio y plástico resistentes a la intemperie
7. Fácil instalación y operación

### ESPECIFICACIONES.

1. Ancho de banda: 470 - 860 MHz
2. Ganancia: 28 dB
3. Impedancia: 75 ohm
4. Rotación: 360°
5. Alimentación: 127 Vca 60 Hz 100 mA
6. Control Remoto: Utiliza 2 pilas "AA" de 1,5 Vcc (no incluidas)

Para atender sus dudas, aclaraciones o asistencia en la instalación y operación de su producto Master.

Póngase en contacto con nosotros mediante:

- Soporte en línea: Desde nuestra página Web mande su mail.
- Atención Personalizada: Gerencia de Calidad y Soporte Técnico.
  - A toda la República. Lada sin costo: 01 800 849 3448.
  - Local: 5887-8036.
  - Solicite las extensiones: 254, 226 y/o 551.

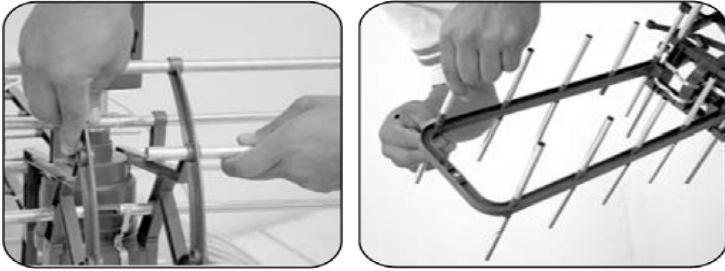
UN TECNICO CALIFICADO Y ESPECIALIZADO EN SU PRODUCTO LO ATENDERÁ



**LADA SIN COSTO 01 800 849 3448**  
[www.master.com.mx](http://www.master.com.mx) [ventas@master.com.mx](mailto:ventas@master.com.mx)



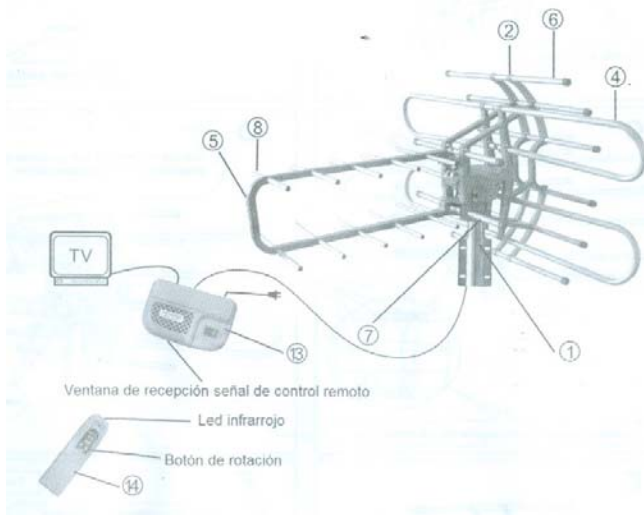
**Paso 7.** Inserte ahora los tubos de 50cm en el soporte trasero y los tubos de 9,5 y 8cm en el soporte delantero (todos los tubos entran a presión)



**Paso 8.** Coloque ahora todos los protectores de plástico en los extremos de los tubos.



**¡LISTO! Su antena esta armada y debe verse como la figura de abajo.**

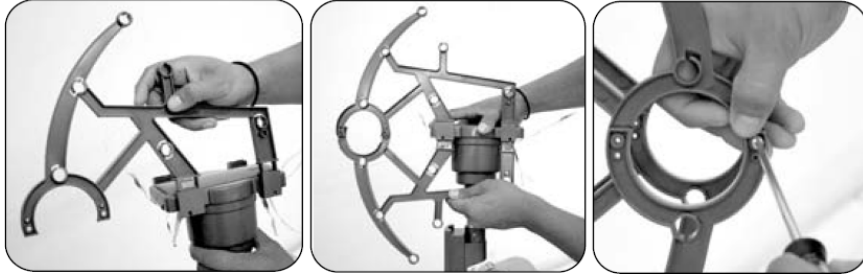


**ACCESORIOS**

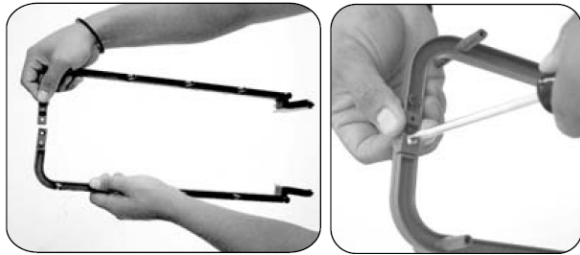
No.	Descripción	Cantidad	Imagen
1	Unidad principal	1	
2	Soporte unidad principal	4	
3	Manual de instrucciones	1	
4	Dipolo VHF	4	
5	Soporte plástico	2	
6	Reflector	6	
7	Elemento receptor UHF	4	
8	Elemento receptor UHF	20	
9	Conector plástico	4	
10	Tornillo 3x8	14	
11	Tornillo 3x12	4	
12	Tapa de plástico	16	
13	Amplificador de señal	1	
14	Control remoto	1	

**INSTALACION**

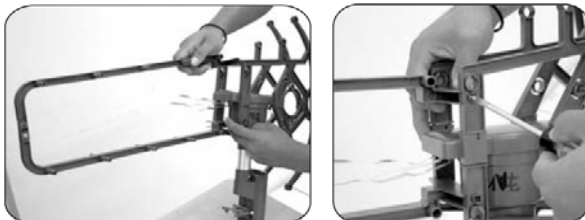
**Paso 1.** Inserte las 4 piezas del soporte de unidad principal en la unidad principal como se muestra en las imágenes, para fijar las piezas, use tornillos de 3x8 mm



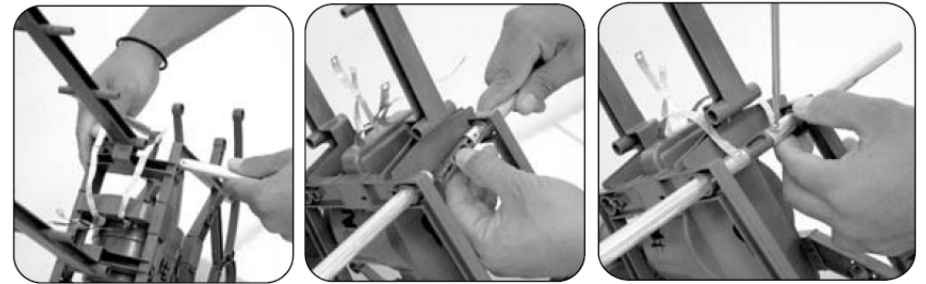
**Paso 2.** Arme el soporte plástico como se muestra en las imágenes, utilice tornillos de 3 x 12 mm



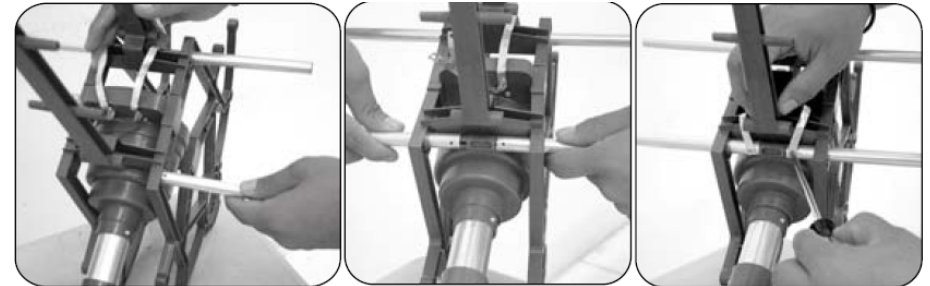
**Paso 3.** Ensamble el soporte plástico a la unidad principal como se muestra en las imágenes, utilice tornillos de 3x12mm



**Paso 4.** Inserte los elementos receptores UHF, en los cuales se conectarán las láminas delanteras de arriba de la unidad principal como se muestra en las imágenes, utilice tornillos de 3 x 8 mm



**Paso 5.** Inserte los reflectores en la parte inferior y conecte los tubos como se muestra en las imágenes, utilice el conector de plástico entre los dos tubos, fije las láminas atornillándolas.



**Paso 6.** Coloque el dipolo VHF en el soporte de la unidad principal como se muestra en las imágenes, coloque el conector de plástico entre ellos, después atornille las laminillas de la parte superior e inferior.

