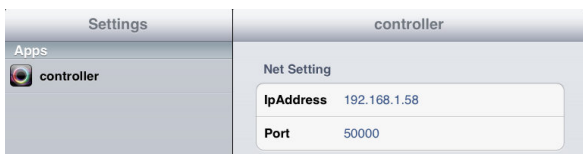




7. De click en "Controller" ubicado a la izquierda y elija "Net Setting" cambie la dirección IP a la misma contenida en "Fixed IP Address" ejemplo: La propuesta en este ejemplo: 192.168.1.58 Verifique la siguiente imagen como ejemplo



a completado la configuración y usted puede empezar a controlar los focos a través de internet. Para la sincronización de lámparas y mas detalles consulte el manual de focos WiFi.

Pantalla foco Luz fria / calida



Pantalla foco RGB



ESPECIFICACIONES

Alimentación: 5 Vcc 500 mA
 Entrada de alimentación: mini USB
 Dirección IP: 192.168.1.100
 User: admin
 Password: 000000
 Default SSID: wifi - socket
 Protocolo: UDP
 Port Number: 50000
 Alcance: 20 m

CONFIGURACION FOCO LUZ FRIA / CALIDA

- Desde su dispositivo de control (smartphone, ipad, etc) ingrese a la aplicación "WiFi controller" y seleccione en pantalla el control para foco luz fria / calida.

- Seleccione el botón por zonas en el cual desee configurar el foco ó los focos. Recuerde que por zona puede configurar mas de un foco.

- Encienda con el apagador de pared los focos a programar en el primer botón de zona y seguido presione el botón de zona en el simbolo de encendido. El ó los focos parpadearan, indicando que han sido configurados exitosamente.

- Para modificar la intensidad de iluminación utilice las flechas arriba / abajo

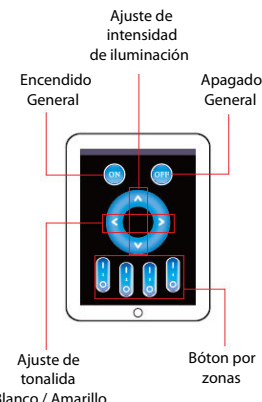
- Para modificar la tonalidad del foco ó los focos luz fria (blanca) / luz calida (amarilla) con las flechas izquierda / derecha

- Apagado general aun con los focos configurados por zona oprima el botón de apagado en la parte superior derecha y para encendido general presione el botón superior izquierdo. Cuando utilice los botones de cambio de intensidad ó cambio de tonalidad cuando encienda los focos con el botón de encendido general modificara a todos los focos, aun cuando esten configurados por zonas.

- Para el control por zonas utilice cualquiera de los botones por zonas para prender, apagar, modificar intensidad de iluminación y modificar la tonalidad del foco ó de los focos por zonas

- Para modificar el número de focos configurado ó eliminar alguna configuración por zona:

- 1.- Apague los focos con el apagador de pared y espere 10 segundos.
- 2.- Ubique el botón de la zona a eliminar o modificar
- 3.- Encienda los focos con el apagador de pared y seguido presione una vez en el simbolo de encendido, el botón que corresponda a la zona a modificar o eliminar



CONFIGURACION FOCO DE COLORES RGB

- Desde su dispositivo de control (smartphone, ipad, etc) ingrese a la aplicación "WiFi controller" y seleccione en pantalla el control para foco RGB.

- Encienda con el apagador de pared el foco ó los focos a programar y seguido presione el botón de aumento de velocidad de secuencia. El ó los focos parpadearan, indicando que han sido configurados exitosamente.

- Para modificar la intensidad de iluminación utilice el botón inferior izquierdo

- Para modificar la velocidad en las secuencias programadas utilice el botón inferior central. Seleccione entre 5 velocidades diferentes.

- Para seleccionar la secuencia programada, utilice el botón inferior derecho. Seleccione entre 20 diferentes secuencias pre programadas

- Para el apagado de foco ó focos utilice el botón superior derecho.

- Para el encendido de foco ó focos utilice el botón superior izquierdo.

- Para modificar el número de focos configurados ó eliminar la configuración:

- 1.- Apague los focos con el apagador de pared y espere 10 segundos.
- 2.- Ubique el botón de aumento de velocidad de secuencia.
- 3.- Encienda los focos con el apagador de pared y seguido presione una vez el botón aumento de velocidad de secuencia.
- 4.- El foco ó los focos parpadearan indicando que la desconfiguración ha sido exitosa



Number	Mode	Brightness state	Speed state
1	Static white color	Adjustable	Unadjustable
2	White color gradual changes	Adjustable	Adjustable
3	All colors gradual change	Adjustable	Adjustable
4	Red/green/ blue three colors gradual change	Adjustable	Adjustable
5	Seven colors jump to change	Adjustable	Adjustable
6	Three colors jump to change	Adjustable	Adjustable
7	Red/ green jumps to change	Adjustable	Adjustable
8	Red/blue jumps to change	Adjustable	Adjustable
9	Blue/green jumps to change	Adjustable	Adjustable
10	White color frequently blinks	Adjustable	Adjustable
11	White color glitters	Adjustable	Adjustable
12	Red color frequently blinks	Adjustable	Adjustable
13	Red color glitters	Adjustable	Adjustable
14	Green color frequently blinks	Adjustable	Adjustable
15	Green color glitters	Adjustable	Adjustable
16	Blue color frequently blinks	Adjustable	Adjustable
17	Blue color glitters	Adjustable	Adjustable
18	Yellow color frequently blinks	Adjustable	Adjustable
19	Yellow color glitters	Adjustable	Adjustable
20	Circulation mode		

Para atender sus dudas, aclaraciones o asistencia en la instalación y operación de su producto MASTER LEDS
 Póngase en contacto con nosotros mediante:
 Desde nuestra página Web envíe un e-mail
 Lada sin costo: 01800849 3448
 Telefono: 5887-8036
 Ext.: 255, 226 y/o 551
www.master.com.mx ventas@master.com.mx

Producto: Controlador WiFi
 Modelo: ML-CONTROLLER
 Marca: MASTER LEDS

PÓLIZA DE GARANTÍA

DISTRIBUIDORA DE COMPONENTES AUDIO Y VIDEO SA DE CV Agradece a usted la compra de este producto, el cual goza una garantía de 1 año contra cualquier defecto de fábrica, la cual ampara todas las piezas y componentes del producto, así como también la mano de obra y gastos de transportación, sin ningún cargo para el consumidor, contados a partir de su fecha de compra como material nuevo.

Para hacer efectiva la garantía deberá presentar el producto y póliza de garantía sellada en el lugar donde lo adquirió y/o en nuestro centro de servicio de DISTRIBUIDORA DE COMPONENTES AUDIO Y VIDEO, SA DE CV, ubicado en: Av. pirules No. 134-D Int. 14 Col. Industrial San Martín Obispo CP 54769 Cuautlitan Izcalli, Estado de México ó comuníquese a los TEL./FAX:5887-8036 y Tel.: 5887-1250, en donde también usted podrá encontrar partes, componentes, consumibles y accesorios.

DISTRIBUIDORA DE COMPONENTES AUDIO Y VIDEO SA DE CV se compromete a reparar el producto defectuoso o cambiarlo por uno nuevo ó similar (en el caso de que se haya descontinuado), cuando no sea posible la reparación, a consecuencia de un defecto de fabricación previo diagnóstico realizado por nuestro centro de servicio, sin ningún cargo para el consumidor. El tiempo de reparación no será mayor de 30 (treinta) días naturales contados a partir de la fecha de recepción del producto en nuestro centro de servicio.

Esta garantía no tendrá validez en los siguientes casos:

- * Cuando el producto hubiese sido utilizado en condiciones distintas a las normales
- * Cuando el producto no hubiese sido operado de acuerdo con el instructivo de uso que le acompaña
- * Cuando el producto hubiese sido alterado o reparado por personas no autorizadas por DISTRIBUIDORA DE COMPONENTES AUDIO Y VIDEO SA DE CV

NOMBRE DEL CONSUMIDOR: _____

DIRECCION Y TELEFONO: _____

FECHA DE COMPRA: _____

IMPORTADOR:
 DISTRIBUIDORA DE COMPONENTES AUDIO Y VIDEO SA DE CV
 Av. pirules no. 134-D int. 14 Col. Industrial San Martín Obispo
 CP 54769 Cuautlitan Izcalli, Estado de México
 Tel.: 01 (55) 5887 8036 / 01 (55) 5887 1250
 R.F.C.: DCA990701RB3