

## PROCEDIMIENTO DE GARANTIA POR MENSAJERIA

Para realizar el trámite de garantía de fábrica de productos con recolección por mensajería le solicitamos envíe la siguiente información al correo electrónico [garantias@master.com.mx](mailto:garantias@master.com.mx) (se aplican restricciones)

- ✓ Ticket de compra (foto o escaneado)
- ✓ Nombre del cliente
- ✓ Dirección: calle y número, colonia, estado, CP y referencias de la ubicación del domicilio.
- ✓ Número telefónico (fijo o celular)
- ✓ Modelo del producto
- ✓ Defecto o falla que presenta el producto.
- ✓ Cantidad de piezas

Una vez enviado el correo siga los siguientes pasos:

- ✓ La confirmación de recepción de correo no será mayor a 24 horas.
- ✓ Posterior a la confirmación vía correo, se programará el servicio de paquetería para la recolección del producto en el domicilio proporcionado. (el servicio de paquetería es sin costo para el usuario y únicamente es de lunes a viernes en horas hábiles)
- ✓ Después de la recolección, en un lapso no mayor a cinco días hábiles se confirmará vía correo electrónico la recepción del producto en nuestro centro de servicio.
- ✓ El tiempo de reparación se registrará de acuerdo a póliza de garantía contenida en el presente manual.

Una vez reparado el producto se enviará por paquetería (sin costo para el usuario) al mismo domicilio donde se realizó la recolección.

## ASISTENCIA TECNICA

Para atender sus dudas, aclaraciones o asistencia en la instalación y operación de su producto MASTER®, póngase en contacto con nosotros:

- Soporte en línea: Desde nuestra página Web mande su mail.
- Atención Personalizada: Gerencia de Calidad y Soporte Técnico.
- Teléfono: 01 55 5887-8036 extensiones: 254, 318, 320. Garantías 226



[www.master.com.mx](http://www.master.com.mx) [ventas@master.com.mx](mailto:ventas@master.com.mx)



## POLIZA DE GARANTIA

PRODUCTO: BAFLE AMPLIFICADO CON REPRODUCTOR DE AUDIO  
MARCA: MASTER®  
MODELO: MAHM-15AEASYB

DISTRIBUIDORA DE COMPONENTES AUDIO Y VIDEO S. A. DE C.V. Agradece a usted la compra de este producto, el cual goza de una garantía de **1 año** contra cualquier defecto de fábrica, la cual ampara todas las piezas y componentes del producto, así como también la mano de obra y gastos de transportación, sin ningún cargo para el consumidor, contados a partir de su fecha de compra como material nuevo.

Para hacer efectiva la garantía deberá presentar el producto y póliza de garantía sellada en el lugar donde lo adquirió y/o en nuestro centro de servicio de DISTRIBUIDORA DE COMPONENTES AUDIO Y VIDEO, S.A. DE C.V., ubicado en: Av. Pirules No. 134-D Int. 14 Col. Industrial San Martín Obispo CP 54769 Cuautitlán Izcalli, Estado de México o comuníquese al TEL/FAX: 5887 8036, en donde también usted podrá encontrar partes, componentes, consumibles y accesorios.

DISTRIBUIDORA DE COMPONENTES AUDIO Y VIDEO, S.A. DE C.V., se compromete a reparar el producto defectuoso o cambiarlo por uno nuevo o similar (en el caso de que se haya descontinuado), cuando no sea posible la reparación, a consecuencia de un defecto de fabricación previo diagnóstico realizado por nuestro centro de servicio, sin ningún cargo para el consumidor. El tiempo de reparación no será mayor de 30 (treinta) días naturales contados a partir de la fecha de recepción del producto en nuestro centro de servicio.

Esta garantía no tendrá validez en los siguientes casos:

- Cuando el producto hubiese sido utilizado en condiciones distintas a las normales.
- Cuando el producto no hubiese sido operado de acuerdo con el instructivo de uso que le acompaña.
- Cuando el producto hubiese sido alterado o reparado por personas no autorizadas por DISTRIBUIDORA DE COMPONENTES AUDIO Y VIDEO S. A. DE C.V.

NOMBRE DEL CONSUMIDOR: \_\_\_\_\_

DIRECCION Y TELEFONO: \_\_\_\_\_

FECHA DE COMPRA: \_\_\_\_\_

IMPORTADOR:

DISTRIBUIDORA DE COMPONENTES AUDIO Y VIDEO, S.A. DE C.V.

Av. Pirules No. 134-D Int. 14 Col. Industrial San Martín Obispo

CP 54769 Cuautitlán Izcalli, Estado de México

TEL: 01 (55) 5887 8036

RFC: DCA 990701 RB3



MANUAL DE INSTRUCCIONES  
BAFLE AMPLIFICADO CON REPRODUCTO DE AUDIO  
MODELO: MAHM-15AEASYB

**Por favor antes de utilizar el equipo le recomendamos, lea completamente las instrucciones de este manual.**

Gracias por adquirir productos MASTER® diseñados bajo normas de seguridad aplicables garantizando la calidad de materiales y el funcionamiento correcto.

## APLICACIONES

Por su diseño compacto y elegante combinado con tecnología bluetooth, permite una fácil aplicación en el hogar, oficinas, escuelas, comercios, salones de fiestas y donde usted más lo necesite proporcionando gran potencia sonora y por los accesorios incluidos un paquete completo para cualquier presentación.

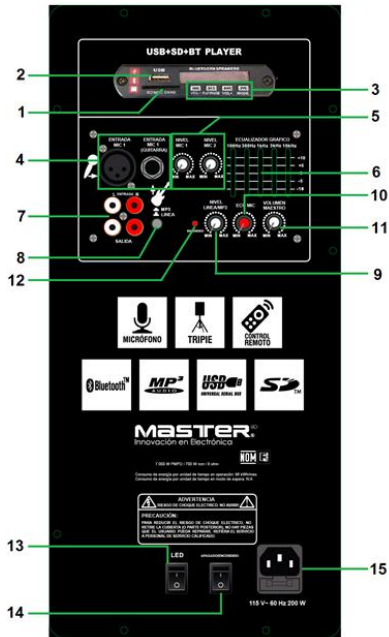
## INSTRUCCIONES IMPORTANTES DE SEGURIDAD

- Las especificaciones pueden cambiar sin previo aviso, para la mejora continua. Master no se hace responsable por daños ocasionados por el mal uso que se le dé.
- No sobrecaliente el baffle. No lo exponga a fuego directo
- Conecte a tomas de voltaje de 115 Vca 60 Hz
- Sólo para uso en interiores
- Si no utiliza el baffle, desconéctelo de la toma de voltaje
- Utilice soportes de excelente calidad con la capacidad suficiente de peso
- No utilice el baffle durante tormentas eléctricas.
- Nunca intente repararlo usted mismo.
- Mantenga lejos del alcance de los niños.
- Regule adecuadamente el volumen de salida para alargar la vida de la unidad de agudos (Driver) y de la bocina. Un volumen excesivo daña permanentemente la unidad de agudos (Driver) y la bocina, queda fuera de toda garantía.
- Antes de apagar y encender el baffle coloque todos los controles de volumen a 0
- Limpiar únicamente con paño húmedo para retirar el exceso de polvo
- Utilice conectores y cables de buena calidad

## ESPECIFICACIONES TÉCNICAS

Voltaje de entrada:	115 Vca 60 Hz
Consumo de Potencia:	200 W
Potencia Musical:	7 000 W PMPO
Potencia continua:	700 W rcm
Impedancia:	8 ohm
Respuesta de frecuencia:	40 Hz – 20 kHz
Sensibilidad:	98 dB (+/- 2dB)
Tweeter (Bocina de Agudos):	De 25 mm 8 ohm
Woofers (Bocina de graves):	38,10 cm (15")
Control de Volumen:	micrófono, auxiliar, USB/SD/BT
Lector de memorias:	USB/SD hasta 16 GB
Transmisión de música:	2.4 GHz Bluetooth hasta 10 m
Ecuador:	5 bandas de ecualización rango de +/- 10 dB

PANEL TRASERO / DESCRIPCIÓN DE FUNCIONES



- 1 SD**  
Entrada para memoria SD hasta 16 GB
- 2 USB**  
Entrada para memoria USB hasta 16 GB
- 3 FUNCIONES REPRODUCCION USB/SD/bluetooth**

MENU	Descripción
<b>MODE</b>	Seleccionar modo de entrada USB/SD/BT
	Reproducir / Pausar
	Canción anterior, Presione por varios segundos para disminuir el volumen
	Siguiente canción, presione por varios segundos para aumentar el volumen

- Función Bluetooth
  1. Seleccione en el baffle con el botón MODE la función Bluetooth, en el display se desplegará el símbolo Bluetooth y estará parpadeando indicando que está en modo para realizar vinculación
  2. Con el dispositivo a conectar (ej. Smartphone) realice la búsqueda del baffle el cual aparece como "Bluetooth"
  3. Elija el dispositivo "Bluetooth" y selecciónelo para vincularlo a su dispositivo. En algunos equipos solicitará el código de seguridad "0000" Si la vinculación es exitosa en algunos casos indicará "conectado"
  4. Comience a reproducir la música en su dispositivo y se

- 13 escuchara en el baffle
- 14 Para desconectar el dispositivo, seleccione nuevamente "Bluetooth" y elija desconectar.

**NOTA:**  
En algunos dispositivos, al momento de estar reproduciendo el audio se debe indicar el modo de reproducción en el menú del mismo, indicando utilizar dispositivo bluetooth como medio de envío.

**4 ENTRADA MIC1 / ENTRADA MIC 2 (GUITAR)**

Entrada MIC1 con conector XLR balanceada para micrófono.  
Entrada MIC2 (GUITARRA) con conector 6.3 mm desbalanceada para micrófono o guitarra.

**5 NIVEL MIC1 / NIVEL MIC2**

Control de volumen independiente para las entradas para micrófono MIC1 y MIC2

**6 ECUALIZADOR**

Ecualizador de 5 bandas con rango de -10 a +10 dB

**7 L / R ENTRADA / SALIDA**

Salida de línea auxiliar con conectores RCA  
Entrada de audio con conectores RCA

**8 MP3 // LINEA**

Botón selector para permitir la salida de audio MP3/LINE, para escuchar USB/SD/BT el botón debe estar seleccionado en (MP3), para escuchar AUX/LINE IN el botón no debe estar seleccionado en (LINE).

**9 NIVEL LINEA/MP3**

Control de volumen maestro para USB/SD/BT o AUX/LINE IN dependerá de cómo este seleccionado el botón selector (8).

**10 ECO MIC**

Control de intensidad de efecto eco en las entradas de micrófono.

**11 VOLUMEN MAESTRO**

Control de volumen maestro.

**12 ENCENDIDO**

Indicador LED el cual enciende al estar en funcionamiento.

**13 LED**

Interruptor de apagado y encendido de luces LED incluidas en subwoofer, los cuales funcionaran de acuerdo a programación de fábrica.

**10 ECO MIC**

Control de intensidad de efecto eco en las entradas de micrófono.

**11 VOLUMEN MAESTRO**

Control de volumen maestro.

**12 ENCENDIDO**

Indicador LED el cual enciende al estar en funcionamiento.

**13 LED**

Interruptor de apagado y encendido de luces LED incluidas en subwoofer, los cuales funcionaran de acuerdo a programación de fábrica.

**14 INTERRUPTOR APAGADO/ENCENDIDO**

Interruptor de apagado y encendido. Antes de encender o apagar el baffle tome en cuenta lo siguiente:

- Verifique que el volumen maestro este al mínimo
- Verifique que el cable de alimentación este correctamente conectado

**15 CONECTOR DE ALIMENTACIÓN**

Conector con puesta a tierra. Utilice el cable incluido, no utilice cables de menor calibre al proporcionado. No dañe la clavija del cable, conecte en una instalación provista con tierra física para evitar daños al baffle por descarga eléctrica o apagones constantes.

**FUNCIONES DE CONTROL REMOTO**

		<b>Botones Numéricos:</b> Selecciona directamente el número de canción a reproducir. Ejemplo: Presionamos los botones <b>1 + 5 + 7</b> para seleccionar la canción no. 157.
		<b>Botón Mode:</b> Cambia entre los distintos modos de reproducción en el siguiente orden: USB ▶ SD ▶ Bluetooth
		<b>Botón Random:</b> Repetir una canción, repetir todo, apagado
		<b>Botón Ecualizar:</b> Cambia entre los modos de ecualización programados de fábrica. Normal ▶ Jazz ▶ Rock ▶ Pop ▶ Classic ▶ Normal ...
		<b>Botón REW:</b> En el modo de reproducción USB/SD/BLUETOOTH sirve para volver a la canción anterior
		<b>Botón FWD:</b> en modo de reproducción USB/SD/Bluetooth sirve para avanzar a la canción siguiente
		<b>Botón Play/Pause:</b> Iniciar o pausar la reproducción de los archivos en las memorias USB/SD/Bluetooth
		<b>Botón CH-:</b> Búsqueda entre carpetas o búsqueda de canción hacia atrás, según modelo de baffle.
		<b>Botón CH+:</b> Búsqueda entre carpetas o búsqueda de canción hacia adelante, según modelo de baffle.
		<b>Botón Vol. (-):</b> Reduce el nivel del volumen (solo aplica para el volumen de USB/SD/BT)
		<b>Botón Vol. (+):</b> Aumentar el nivel del volumen (solo aplica para el volumen de USB/SD/BT).
		<b>PICK SONG:</b> Permite seleccionar la pista que desee escuchar de manera directa. Si desea escuchar la pista No. 11, primero pulse el número y a continuación el botón PICK SONG.

