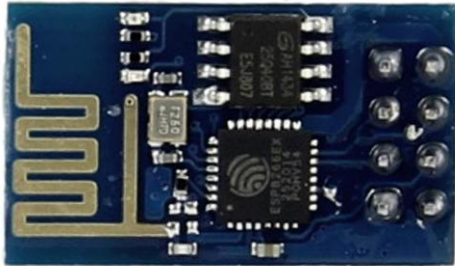


### MODULO TRANSECTOR INALÁMBRICO WIFI



PERMITE LA COMUNICACIÓN VIA BLUETOOTH  
EN PROYECTOS ARDUINO, COMPATIBLE  
CON SMARTPHONE ANDROID Y IPHONE.



#### ATRIBUTOS

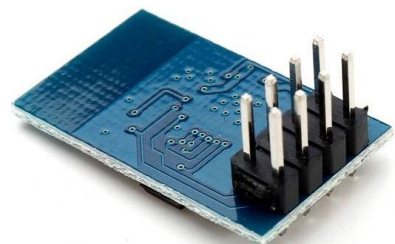
- La tarjeta AR-WIFI es un modulo de expansión diseñado para ser utilizada en aplicaciones integradas que requieran conexión mediante WIFI.
- El modulo AR-WIFI es un chip altamente integrado diseñado para las necesidades un nuevo mundo conectado a la red. Ofrece una solución completa y autónoma para las redes Wi-Fi. Su memoria caché incorporada ayuda a mejorar el rendimiento del sistema y reducir los requisitos de memoria.
- El sistema está equipado con un chip ESP8266 cuyas características principales son: bajo consumo de energía, VoIP, además de que elimina la interferencia de señales de celular / Bluetooth / DDR / LVDS / LCD.
- Requiere una fuente regulada de 3.3Vcc, no se recomienda conectarlo directamente de la tarjeta Arduino ya que esta no proporciona la cantidad de energía necesaria para que el modulo funcione.
- El modulo AR-WIFI tiene gran capacidades de procesamiento y almacenamiento que le permiten integrarse con los sensores y dispositivos específicos de la aplicación a través de sus GPIOs con un desarrollo mínimo y una carga mínima durante el tiempo de ejecución. Está diseñado para ocupar el área mínima de la PCB.

#### ESPECIFICACIONES TÉCNICAS

<b>DIMENSIONES:</b>	15 mm x 25 mm
<b>MATERIAL:</b>	FR-4
<b>PESO:</b>	2.0 gramos
<b>ALIMENTACIÓN:</b>	3.3 Vcc 300 mA
<b>PROTOCOLO WIFI:</b>	802.11 bgn
<b>POT. DE TRANSMISIÓN:</b>	+19.5dBm
<b>PROCESADOR:</b>	32 bits CPU
<b>COLOR:</b>	Azul

#### ACCESORIOS

- 1 x AR-WIFI



PARA MAYOR INFORMACIÓN VISITA:

[www.master.com.mx](http://www.master.com.mx)