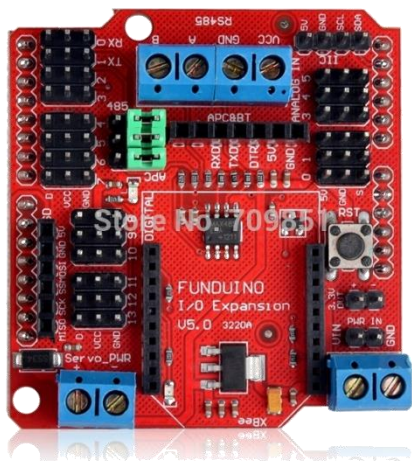


## TARJETA DE EXPANSIÓN PARA ARDUINO

AUMENTA Y SIMPLIFICA LAS CONEXIONES PARA SENSORES,  
CUENTA CON INTERFACE DE CONEXIÓN  
PARA SENSOR BLUETOOTH, TARJETA SD,  
COMUNICACIÓN RS485 Y VARIOS PINES DE ENTRADA.



### ATRIBUTOS

- El modulo AR-BTSHIELD (IO Expansion Shield) es un escudo diseñado para aumentar y simplificar las conexiones de los dispositivos Arduino.
- Arduino esta diseñado para ser sencillo y ofrecer un ambiente de trabajo amigable sin embargo para algunos aficionados a la electrónica que no estén familiarizados con la tecnología, puede llegar a complicarse. Para facilitar las cosas se diseño esta tarjeta de expansión para sensores, ya que facilita la conexión de los elementos directamente en la tarjeta.
- Además de eso esta tarjeta agrega una serie de conexiones adicionales como son:
- Amplia las 14 entradas/salidas digitales y les integra alimentación de voltaje (Vcc+Gnd), de las cuales 12 están adecuadas para servomotores; amplia de igual manera las 6 entradas analógicas con alimentación de voltaje (Vcc+Gnd);
- Se agrega una terminal de entrada de alimentación para servomotores;
- Agrega el conector para la entrada de alimentación externa el cual también tiene conexión mediante pines;
- Interface RS485, Interface IIC/I2C/TWI, interface para modulo de tarjeta SD y Botón de Reset;
- Interface de comunicación Xbee/Bluetooth e interface APC220/Bluetooth V3, para transmisión de datos inalámbricos;
- Pines de salida de 3.3 V y 5 V.

### ESPECIFICACIONES TÉCNICAS

<b>DIMENSIONES:</b>	57 mm x 53 mm x 18 mm
<b>MATERIAL:</b>	FR-4
<b>PESO:</b>	25 gramos
<b>ALIMENTACIÓN:</b>	5 – 12 Vcc
<b>COMPATIBILIDAD:</b>	Arduino / Xbee
<b>COLOR:</b>	Rojo
<b>INTERFACES AGREGADAS:</b>	MODULO TARJETA SD RS 485/232 BLUETOOTH/APC220 IIC/I2C/TWI

### ACCESORIOS

- 1 x AR-BTSHIELD

