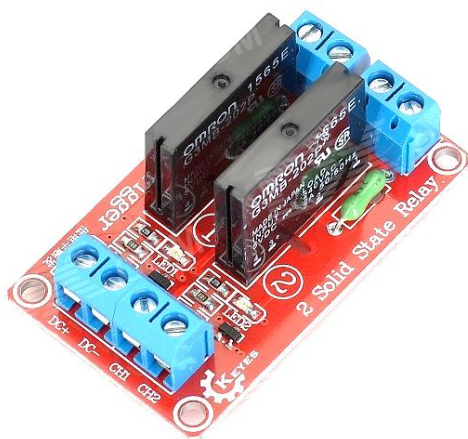


MODULO DOS RELEVADORES DE 5V

CUENTA CON DOS RELEVADORES DE ESTADO SOLIDO,
PERMITE ACCIONAR DISPOSITIVOS DE POTENCIA,
OFRECE MAYOR DURACIÓN Y SEGURIDAD
QUE LOS RELEVADORES ELECTROMECAÑICOS.



ATRIBUTOS

- El modelo AR-DS1302 es un modulo que cuenta con dos relevadores de estado solido, diseñado para controlar dispositivos de potencia en circuitos o proyectos Arduino.
- Los relevadores son dispositivos que funcionan como un interruptor o conmutador en un circuito electrónico, pero de forma que mantiene aislada la parte del circuito que controla las señal de activación con la parte del circuito que es controlada, permitiendo de ese modo que señales de baja potencia, accionen mecanismos de potencia elevada.
- Este relevador está formado por una opto acoplador que cuando mientras la señal de entrada permanece en un estado lógico "bajo" (LOW), habilita el paso de energía por medio de un semiconductor, provocando el paso de electricidad (NC). Cuando la señal de entrada cambia a un estado lógico "alto" (HIGH), el paso de energía del semiconductor se interrumpe (NO).
- Este relevado puede soportar una carga máxima de hasta 240 Vca, 2 Amperes, 250 watts máximo y puede ser conectado al nivel de voltaje estándar de 127 Vca sin ninguna modificación adicional.
- Los relevadores de estado solido son mas rápidos confiables, seguros y duraderos comparados con los relevadores electromagnéticos, aunque estos últimos soportan cargas de mayor capacidad.

ESPECIFICACIONES TÉCNICAS

DIMENSIONES:	55 mm x 33 mm x 25 mm
MATERIAL:	FR-4
PESO:	21 gramos
SEÑAL DE ACTIVACIÓN:	5 – 12 Vcc
NO. DE RELEVADORES:	2 Relevadores de Estado Solido
COMPATIBILIDAD:	Arduino
COLOR:	Rojo
CAPACIDAD MÁXIMA:	240 Vca 2 A 250 Watts
DESC. DE ENTRADAS:	1 – VCC 2 – GND 3 – SEÑAL CH1 4 – SEÑAL CH2
DESC. DE CONECTORES:	1 – NORMALMENTE CERRADO 2 – COMÚN (CANAL 1) 3 – NORMALMENTE CERRADO 4 – COMÚN (CANAL 2)

ACCESORIOS

- 1 x AR-2RELAYSOLID

