

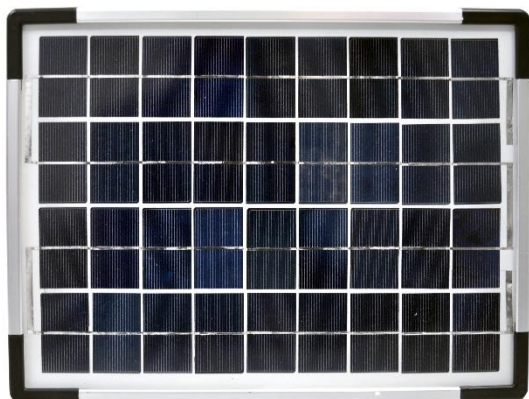
MP-PANSOL10W

PANEL SOLAR DE 10 WATTS

CELDA SOLAR POLICRISTALINA ,

FABRICADA CON SILICIO,

CABLE DE 90 cm DE LONGITUD .



ATRIBUTOS

- El modelo MP-PANSOL10W es un panel solar que proporciona una potencia máxima de 10 Watts, diseñada para aplicaciones de baja potencia.
- Las celdas solares o paneles solares son dispositivos capaces de captar energía solar y convertirla en energía eléctrica, estos dispositivos varían en tamaño y potencia, dependiendo del uso al que estén destinados.
- Este panel solar se denomina policristalino ya que esta elaborado a partir de placas de silicio fundido, cuenta con un nivel de captación y conversión de energía intermedio.
- Por su tamaño es capaz de utilizarse en aplicaciones móviles o fijas de pequeñas dimensiones, aunque puede ser ensamblado de forma modular para aumentar la potencia del sistema.
- Se recomienda utilizar un sistema de regulación de voltaje a fin de evitar los altos picos que se producen con la variación de la intensidad de luz solar.
- Cuenta con cable de 90 cm de longitud de terminales desnudos, que pueden ser conectados de acuerdo al uso y aplicación que se requiera. Únicamente es necesario tener cuidado al momento de conectar la polaridad del cable para evitar un posible daño a los equipos.

PARA MAYOR INFORMACIÓN VISITA:

www.master.com.mx

ESPECIFICACIONES TÉCNICAS

POTENCIA MÁXIMA:	10 Watts
VOLTAJE MÁXIMO:	17.4 Vcc
CORRIENTE MÁXIMA:	0.58 A
VOLTAJE A CTO. ABIERTO:	22.0 Vcc
CORRIENTE DE CORTO CTO:	0.61 A
TEMP. DE OPERACIÓN:	-40°C ~ 85°C
MATERIAL:	Silicio
TIPO DE CELDA:	Policristalina
DIMENSIONES:	332 mm X 251 mm X 16 mm
PESO:	1000 gramos

ACCESORIOS

- 1 x MP-PANSOL10W

