

## POLIZA DE GARANTIA

PRODUCTO: INVERSOR DE VOLTAJE  
 MARCA: MASTER POWER  
 MODELO: EL-INV600W

DISTRIBUIDORA DE COMPONENTES AUDIO Y VIDEO S. A. DE C.V. Agradece a usted la compra de este producto, el cual goza de una garantía de **1 año** contra cualquier defecto de fábrica, la cual ampara todas las piezas y componentes del producto, así como también la mano de obra y gastos de transportación, sin ningún cargo para el consumidor, contados a partir de su fecha de compra como material nuevo.

Para hacer efectiva la garantía deberá presentar el producto y póliza de garantía sellada en el lugar donde lo adquirió y/o en nuestro centro de servicio de DISTRIBUIDORA DE COMPONENTES AUDIO Y VIDEO, S.A. DE C.V., ubicado en: Av. Pirules No. 134-D Int. 14 Col. Industrial San Martín Obispo CP 54769 Cuautitlán Izcalli, Estado de México o comuníquese a los TEL/FAX: 5887 8036, en donde también usted podrá encontrar partes, componentes, consumibles y accesorios.

DISTRIBUIDORA DE COMPONENTES AUDIO Y VIDEO, S.A. DE C.V., se compromete a reparar el producto defectuoso o cambiarlo por uno nuevo ó similar (en el caso de que se haya discontinuado), cuando no sea posible la reparación, a consecuencia de un defecto de fabricación previo diagnóstico realizado por nuestro centro de servicio, sin ningún cargo para el consumidor. El tiempo de reparación no será mayor de 30 (treinta) días naturales contados a partir de la fecha de recepción del producto en nuestro centro de servicio.

Esta garantía no tendrá validez en los siguientes casos:

- Cuando el producto hubiese sido utilizado en condiciones distintas a las normales.
- Cuando el producto no hubiese sido operado de acuerdo con el instructivo de uso que le acompaña.
- Cuando el producto hubiese sido alterado o reparado por personas no autorizadas por DISTRIBUIDORA DE COMPONENTES AUDIO Y VIDEO S. A. DE C.V.

NOMBRE DEL CONSUMIDOR: \_\_\_\_\_

DIRECCION Y TELEFONO: \_\_\_\_\_

FECHA DE COMPRA: \_\_\_\_\_

## IMPORTADOR:

DISTRIBUIDORA DE COMPONENTES AUDIO Y VIDEO, S.A. DE C.V.

Av. Pirules No. 134-D Int. 14 Col. Industrial San Martín Obispo

CP 54769 Cuautitlán Izcalli, Estado de México

TEL: 01 (55) 5887 8036

RFC: DCA 990701 RB3

**MASTER**Power®  
 Innovación y Calidad

## INSTRUCTIVO DE USO

PRODUCTO: INVERSOR DE VOLTAJE  
 MARCA: MASTER POWER  
 MODELO: EL-INV600W



**POR FAVOR ANTES DE UTILIZAR SU NUEVO INVERSOR DE VOLTAJE LE RECOMENDAMOS, LEA COMPLETAMENTE LAS INSTRUCCIONES DE ESTE MANUAL.**

Gracias por adquirir productos MASTER POWER los cuales son fabricados bajo las normas internacionales de calidad y seguridad garantizando la calidad de materiales y buen funcionamiento.

## APLICACIONES

Está diseñado para convertir el voltaje bajo de 12Vcc de una batería, que puede ser de un automóvil, casas móviles, botes o alguna fuente similar, a una fuente de alimentación convencional de 127Vca como la que tiene en su hogar.

La conversión permite conectar en su nuevo inversor equipos como celulares, cámaras digitales, lámparas recargables, DVD portátiles, cargadores de baterías, estéreos, Laptops, Televisores de 13" (33,02 cm) a 27" (68,58 cm), etc. (ver lista de equipos).

## ESPECIFICACIONES TECNICAS

- Entrada de alimentación: 12Vcc
- Salida de voltaje nominal: 127 Vca 60 Hz
- Máxima potencia de salida: 600 W
- Potencia continua de salida: 600 W
- Potencia Máxima de Salida (pico): 1 200 W
- Salida USB: 5Vcc 2 A
- Eficiencia: 90%
- Desconexión de baja tensión: 10.5 Vcc – 11 Vcc
- Desconexión de alta tensión: 15 Vcc – 16.3 Vcc
- Temperatura ideal de funcionamiento óptimo: 0°C a 40°C
- Dimensiones: 188 X 104 X 57 mm
- Peso: 600g

## GUIA DE SEGURIDAD

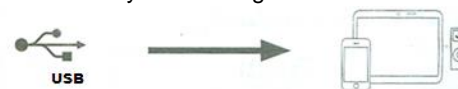
Favor de leer la siguiente información de seguridad cuidadosamente antes de intentar operar o dar servicio al equipo.

1. EL equipo se debe operar de acuerdo con el manual no instale el equipo si desconoce como opera. Si tiene algún problema con el equipo, póngase en contacto con un profesional.
2. El equipo debe mantenerse seco. Por favor no utilice el equipo en condiciones de lluvia, en lugares húmedos o que se encuentre expuesto directamente al polvo. Si el equipo es mojado desconéctelo inmediatamente y póngase en contacto con un profesional.
3. No conecte una línea viva de AC al inversor ya que esto ocasionara daños irreversibles al equipo. Nunca deje el equipo sin supervisión durante su operación
4. **NUNCA USE** el inversor en equipos que operen con baterías pequeñas tales como linternas recargables, algunas rasuradoras recargables, lámparas de emergencia. Así como baterías de herramientas eléctricas (taladros, equipos plomería, carpintería, etc.)
5. Conecte el inversor solo en baterías de 12Vcc el equipo no funcionara si es conectado en baterías de 6Vcc y puede sufrir daños irreversibles si es conectado a fuentes de alimentación de 16Vcc o más.



## 3. Recarga por medio del puerto USB

Usted puede cargar sus equipos móviles, iPhone, iPad, Tablets, celulares y aparatos por medio del puerto USB disponible en el inversor. Solo conecte su equipo en el puerto USB y este recargara la batería de su dispositivo.



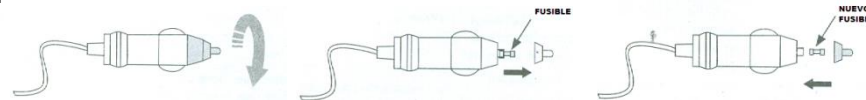
**Alarma sonora automática de niveles altos/bajos de Voltaje y protección contra sobre cargas.** Su nuevo inversor cuenta con una función de protección contra sobrecargas, a fin de evitar daños tanto en el inversor como en el dispositivo alimentado. El Display digital mostrara el código del error producido y se escuchara un sonido agudo cuando:

- Existan niveles menores a 12Vcc de alimentación
- Existan niveles mayores a los 15Vcc de alimentación
- La carga conectada al inversor sobrepase los 600W
- La batería del vehículo se encuentre descargada o tenga menos de 6Vcc

NOTA: Para cancelar la protección contra sobrecarga, oprima el botón ON/OFF hasta apagar el sistema, espere 5 segundos y vuelva a encender su inversor.

## Reemplazo del Fusible

Quando el inversor haya sido rebasado continuamente por una sobrecarga, no evitara que este se deteriore. Para poder cambiar el fusible solo siga los siguientes pasos:



Gire la perilla del conector para quitar la cubierta protectora

Retire el fusible descompuesto

Reemplace el fusible por uno nuevo y vuelva colocar la cubierta

## ASISTENCIA TECNICA

Para atender sus dudas, aclaraciones o asistencia en la instalación y operación de su producto MASTER POWER.

Póngase en contacto con nosotros mediante:

- Soporte en línea: Desde nuestra página Web mande su mail.
- Atención Personalizada: Gerencia de Calidad y Soporte Técnico.
  - A toda la República. Lada sin costo: 01 800 849 3448.
  - Local: 5887-8036
  - Solicite las extensiones: 255, 226 y/o 551.

**UN TECNICO CALIFICADO Y ESPECIALIZADO EN SU PRODUCTO LO ATENDERÁ**



LADA SIN COSTO 01 800 849 3448  
[www.master.com.mx](http://www.master.com.mx) [ventas@master.com.mx](mailto:ventas@master.com.mx)



- c. De la entrada de encendedor de cigarrillos conecte el plug de alimentación, se escuchara un leve "click" indicando su segura instalación Si el automóvil no está puesto en marcha encienda, el "swich" para tener voltaje en las terminales del encendedor de cigarrillos.

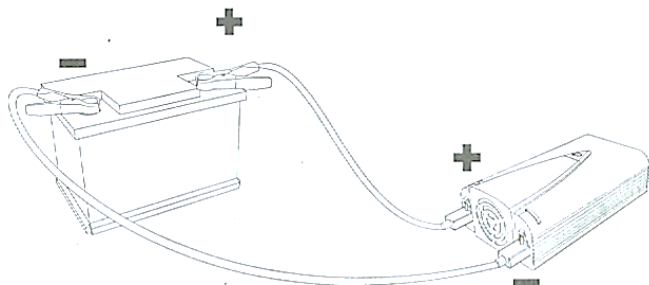


- d. A continuación, encienda el inversor pulsando el botón ON/OFF y conecte el equipo que desea alimentara 127 Vca por medio de la entrada tipo americano, verificando previamente que este no exceda el nivel de potencia máximo de salida.

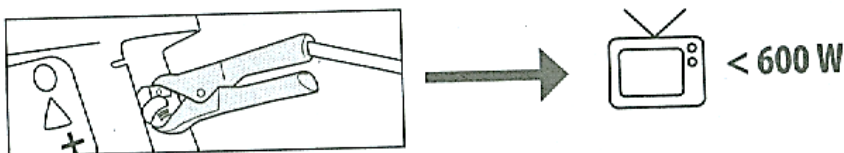
**2. Conexión para cargas continuas entre 100 W y 600 W**

Si usted conecta dispositivos que tengan un consumo mayor a los 200 W utilice los cables con conexión directa a baterías, realizando el siguiente procedimiento:

- a. Coloque su inversor en un espacio donde no exista movimientos bruscos, que este ventilado y libre de humedad.
- b. Coloque los cables de alimentación como se muestran en la siguiente figura, **verificando cuidadosamente** la polaridad del inversor.



- c. Con ayuda de las pinzas sujetadoras, conecte su inversor a la batería.



- d. A continuación, conecte el equipo que desea alimentara 127 Vca por medio de la entrada tipo americano, verificando previamente que este no exceda el nivel de potencia máximo de salida.

NOTA: Desconecte el equipo si no se encuentra en uso. Verifique que las terminales de la batería estén libre de residuos químicos, oxido o sarro que podría aislar conducción de la energía.

Es normal que en algunas ocasiones se puede presentar un "chispazo" al momento de conectar las pinzas sujetadoras

**ADVERTENCIA**

1. Por ningún motivo invierta la polaridad de las terminales de alimentación de 12Vcc ya que ocasionara daños al equipo.
2. Desconecte los cables del inversor siempre y cuando estos no estén conectados a la fuente de alimentación.
3. No use el equipo en periodos de tiempo prolongado, ya que esto ocasionara que la batería de su automóvil se descargue.
4. Si usted usa el inversor continuamente dentro de su vehículo, y este no se encuentra en movimiento, encienda el motor de 10 a 15 minutos por cada hora de uso continuo.
5. Cada vez que conecte su inversor a un vehículo, considere la carga de la batería del automóvil ya que de esta dependerá el funcionamiento del inversor.

**GUIA DE INSTALACION**

**¡IMPORTANTE!**

Identifique los equipos que desea conectar, verificando que la potencia total de los equipos no rebase los 600 W El consumo en Watts puede revisarse, en algunos dispositivos, por la parte posterior o en manual de instrucciones.

En este manual le proporcionamos una tabla estimada del consumo de algunos equipos que pueda conectar:

Si desconoce el consumo de su equipo, usted puede calcularlo usando la siguiente ecuación:

**VOLTS x AMPERE= WATTS**

**Formula** 120 Volts x XXX Ampere = XXX Watts

**Ejemplo** 120 Volts x 2 Ampere = 240 Watts

**¿NO ENTIENDO LA DIFERENCIA ENTRE POTENCIA PICO Y POTENCIA MAXIMA?** La potencia máxima es la cantidad promedio de energía que un dispositivo puede consumir. La potencia pico es la cantidad de energía que un dispositivo consume en el arranque por un periodo de 2 a 3 segundos, este fenómeno ocurre con algunas herramientas eléctricas como taladros o ventiladores.

\*Consumo de algunos equipos eléctricos:

Producto	WATTS	Producto	WATTS
Reproductores MP3	1-5W	Televisiones de 13"	100W
Celulares	10W	Cautines	132W
Cámaras Digitales	15W	Lijadora eléctrica	176W
Videojuegos portátiles	20W	Televisiones de 27"	200W
DVD portátiles	25W	Taladros de 3/8"	220W
Cargador de Baterías	30W	Ventiladores de 12"	231W
Estéreos	35W	Procesador de alimentos	300W
Laptop	75W	Pequeños electrodomésticos	400W

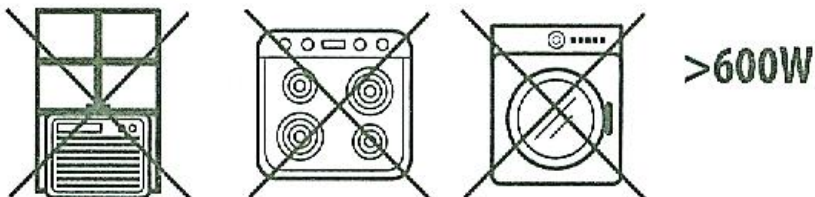
\* Estos parámetros pueden ser diferentes, de acuerdo a cada dispositivo conectado.

\* Es necesario verificar la información con el manual de usuario del equipo.

Estos son los equipos que puedes conectar, simultáneamente:

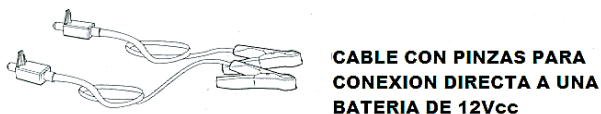
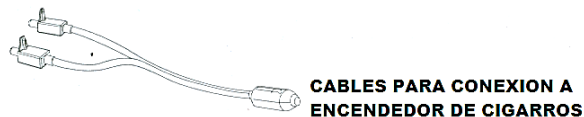
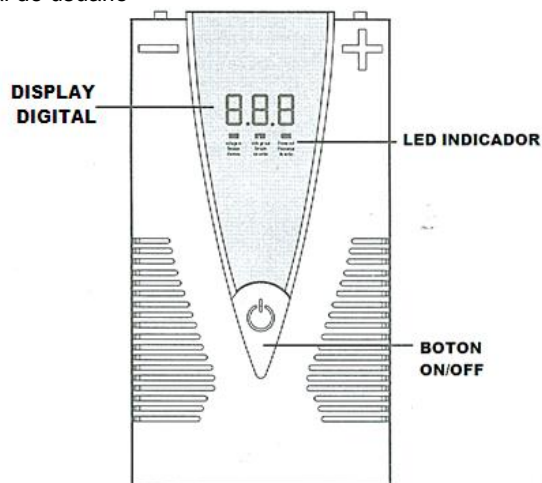


Estos son los equipos que NO DEBES conectar, ya que exceden el nivel máximo y pico de potencia:



Antes de iniciar la instalación, verifique que la caja contenga los siguientes accesorios:

- Inversor de 600 W
- Cable cc de conexión directa a baterías con caimanes
- Cable cc con salida tipo encendedor de cigarrillos
- Manual de usuario



- El Display digital muestra el valor numérico de los niveles de voltajes (entrada salida), potencia consumida, así como los códigos de errores cuando el dispositivo se ha apagado debido a bajos y altos niveles de voltaje de entrada (Vcc), sobrecarga (potencia máxima consumida), o sobrecalentamiento
- El indicador rojo muestra paulatinamente el voltaje de entrada (Vcc), voltaje de salida (Vca) y la potencia consumida (W).
- Botón de control ON/OFF de encendido.

Código de error	Posible Causa	Solución
E01 + Alarma sonora	Nivel bajo de alimentación (Vcc) 10 a 11 Vcc = alarma 10 a 10.5 Vcc = protección	Recargue la batería para alcanzar los 12 Vcc nominales.
E02 + Alarma sonora	Nivel alto de alimentación (Vcc) 15 a 16.3 Vcc = alarma >16 Vcc = protección	Desconecte su inversor y verifique el sistema de recarga este regulando adecuadamente y la batería tenga un voltaje nominal de 12Vcc
E03	Si usted ha conectado dispositivos que excedan los 600W de potencia, su inversor entrara en modo de protección y se apagara.	Use productos que no sobrepase los niveles máximos de potencia
E04	Sobrecalentamiento, el equipo se apagara y entrara en modo de protección.	Desconecte su inversor y espere alrededor de 15 minutos hasta que se enfríe el sistema. Verifique que el ventilador no este obstruido y funcione perfectamente

### 1. Conexión para cargas continuas menores a 100 W

Si usted conecta dispositivos que tengan un consumo menor a los 100 W utilice la entrada de encendedor de cigarrillos, realizando el siguiente procedimiento:

- Coloque su inversor en un espacio donde no exista movimientos bruscos, ventilado y libre de humedad.
- Coloque los cables de alimentación como se muestran en las siguientes figuras, **verificando cuidadosamente** la polaridad del inversor.

