

## Asistencia Técnica

Para atender sus dudas, aclaraciones o asistencia en la instalación y operación de su producto M master INNOVACION QUE SE VIVE, póngase en contacto con nosotros:

- Soporte en línea: Desde nuestra página Web mande su mail.
- Atención Personalizada: Gerencia de Calidad y Soporte Técnico.
- Teléfono: 01 55 5887-8036 extensiones: 281, 351, 387, 361. **Garantías 226**

## Póliza de Garantía

**Producto:** VIDEO PORTERO INTELIGENTE WIFI  
**Marca:** M master INNOVACION QUE SE VIVE  
**Modelo:** IOT-VIDEODOORBELL

DISTRIBUIDORA DE COMPONENTES AUDIO Y VIDEO S. A. DE C.V. Agradece a usted la compra de este producto, el cual goza de una garantía de 1 año contra cualquier defecto de fábrica, la cual ampara todas las piezas y componentes del producto, así como también la mano de obra, sin ningún cargo para el consumidor, contados a partir de su fecha de compra como material nuevo.

Para hacer efectiva la garantía deberá presentar el producto con sus accesorios completos y póliza de garantía sellada por el establecimiento que lo vendió o la factura, o recibo en el lugar donde lo adquirió y/o en nuestro centro de servicio de DISTRIBUIDORA DE COMPONENTES AUDIO Y VIDEO, S.A. DE C.V., ubicado en: Av. Pirules No. 134-D Int. 14 Col. Industrial San Martín Obispo CP 54769 Cuautitlán Izcalli, Estado de México o comuníquese a los TEL/FAX: 5887 8036, en donde también usted podrá encontrar partes, componentes, consumibles y accesorios.

DISTRIBUIDORA DE COMPONENTES AUDIO Y VIDEO, S.A. DE C.V., se compromete a reparar el producto defectuoso o cambiarlo por uno nuevo o similar (en el caso de que se haya descontinuado), cuando no sea posible la reparación, a consecuencia de un defecto de fabricación previo diagnóstico realizado por nuestro centro de servicio, sin ningún cargo para el consumidor. El tiempo de reparación no será mayor de 30 (treinta) días naturales contados a partir de la fecha de recepción del producto en nuestro centro de servicio.

Esta garantía no tendrá validez en los siguientes casos:

- Cuando el producto hubiese sido utilizado en condiciones distintas a las normales.
- Cuando el producto no hubiese sido operado de acuerdo con el instructivo de uso que le acompaña.
- Cuando el producto hubiese sido alterado o reparado por personas no autorizadas por DISTRIBUIDORA DE COMPONENTES AUDIO Y VIDEO S. A. DE C.V.

Nombre del consumidor: \_\_\_\_\_

Dirección y teléfono: \_\_\_\_\_

Fecha de compra: \_\_\_\_\_

### IMPORTADOR:

**DISTRIBUIDORA DE COMPONENTES AUDIO Y VIDEO, S.A. DE C.V.**  
Av. Pirules No. 134-D Int. 14 Col. Industrial San Martín Obispo  
CP 54769 Cuautitlán Izcalli, Estado de México  
TEL: 01 (55) 5887 8036  
RFC: DCA 990701 RB3



Por favor antes de utilizar le recomendamos, lea completamente las instrucciones de este manual.

## Introducción

Gracias por adquirir productos M master INNOVACION QUE SE VIVE los cuales son fabricados bajo las normas internacionales de calidad y seguridad, garantizando la calidad de materiales y buen funcionamiento.

## Aplicación

Timbre de puerta con vídeo inteligente, dispositivo de seguridad para el hogar, impermeable, visión nocturna, 1080P, FHD, intercomunicador Digital, WIFI, Tuya.

## Condiciones de uso normal

- Realice el armado e instalación de acuerdo al manual de instrucciones
- Utilice en exterior cerca de la puerta o en la puerta.
- Limpiar únicamente con paño seco y suave.

## Advertencias

- Este producto no es un juguete, mantenga alejado del alcance de los niños.
- No exponer a fuego directo.
- No exponer el lente de la cámara a los rayos del sol por tiempo prolongado.
- No exponer en ambientes con mucho polvo.
- Las especificaciones están sujetas a cambio sin previo aviso
- M master no se hace responsable por daños ocasionados por el mal uso o instalación que se le dé al equipo.
- No intente abrir o reparar en caso de presentar defecto de fábrica, diríjase al centro de servicio autorizado, presentando el equipo con sus accesorios completos.

El no tomar en cuenta las condiciones de uso normal y advertencias en el correcto funcionamiento anula toda garantía.

Las imágenes utilizadas son solo de referencia, pueden ser diferentes a las reales.

## Especificaciones

Modelo: IOT-VIDEODOORBELL

Material: ABS

Tamaño del producto: 140mm x 45mm x 27mm

Peso del producto: 90g/sin batería

Potencia: fuente de alimentación de la batería dos secciones 18650 núcleo internacional general

Consumo de energía: corriente en espera 200 uA

CCD: 1/2, 7 pulgadas 1080p sensor de escaneo CMOS

Lente/ángulo visual: 2,6mm @ F2.0/155 °  
Codificación de video: 1080P/15fps + 720P/15fps + VGA/30fps + QVGA/30fps + 1080P @ 1fps/peg snap  
Entrada: 1 canal incorporado-Micrófono de 48dB  
Salida: Altavoz incorporado (8 Ω 1 w)  
Red inalámbrica: 802.11b/g/n  
Almacenamiento: la tarjeta TF almacena el soporte máximo para 64GB

### Partes del video portero

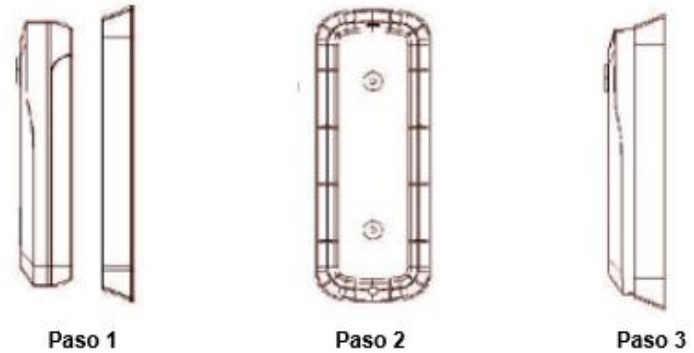


#### Nota.

Cargar antes de utilizarlo.  
Carga durante 7 horas utilizando un cargador USB 1A (no incluido).  
Las baterías en reposo pueden durar hasta 2-3 meses.  
Si el video portero genera una gran cantidad de detecciones de movimiento al día. Puede hacer que tenga un mayor consumo de energía en la batería y necesite recargarlas antes de lo normal. Para evitar esta situación puedes ajustar la detección de movimiento con menor sensibilidad.

### Instalación de video portero en la pared

- 1.- Retira la tapadera trasera
- 2.- Utilizamos los 2 tornillos para fijar el soporte en tu pared o el adhesivo de doble cara para fijarlo si está en una superficie lisa
- 3.- Fija el timbre en el soporte trasero utilizando el tornillo de seguridad de la parte inferior para evitar que pueda ser desprendido a la pared



### Preguntas frecuentes

#### ¿Cómo se resetea?

Pulsa y mantén presionado el botón Reset durante 6 segundos

#### ¿Cómo comparto el timbre con otros usuarios?

Desde la APP en el apartado de configuración tienes una función para compartir el dispositivo con otros usuarios registrados en la APP Smart Life

#### ¿Cómo ajusto la detección de movimiento infrarrojo?

Desde la página principal accede a la configuración y al icono PIR para ajustar la sensibilidad y ajustar la duración de la batería

#### ¿Cuántos usuarios pueden ver las imágenes al mismo tiempo?

Hasta 4 usuarios a la vez pueden acceder. Siendo compatibles tanto usuarios Android como IOS

#### ¿Es compatible redes WIFI 5Ghz?

Si. Es compatible con redes WIFI 2.4Ghz y WIFI 5Ghz

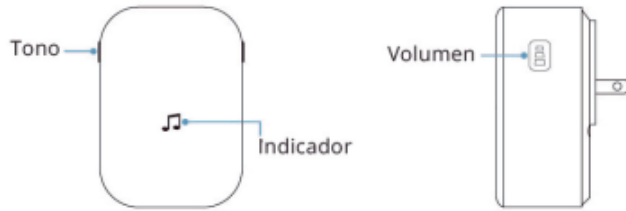
#### ¿La señal WIFI llega débil al video portero?

Si tu video portero esta instalado en un lugar alejado de tu Router es posible que tenga una mala señal lo que provocara que las imágenes no se ven de manera fluida o en algún momento puedan no llegar a verse, intenta buscar otra ubicación para el Router, el video portero o instalar un amplificador de señal WIFI

#### ¿Puedo conectar el video portero con otros productos?

Si, desde la APP Tuya Smart / Smart Life puedes conectarlo con otros dispositivos para hacer tu hogar inteligente

**Timbre interior**

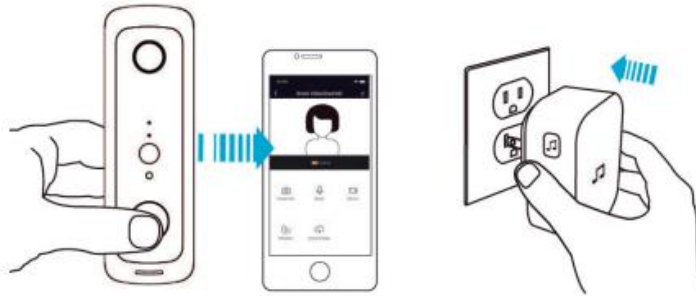


**Nota**

El timbre interior solo es compatible con el video portero y no puede conectarse con otros productos

**Configurar timbre interior**

1.- Antes de iniciar el proceso comprueba que el timbre exterior esta conectado a tu teléfono y enchufe el timbre interior.



- 2.- Pulsa el botón lateral para con la figura de la nota musical, para elegir entre 52 tonos diferentes
- 3.- Presiona el botón de volumen durante 5 segundos hasta que el led azul quede iluminado



**Paso 2**



**Paso 3**

**Atención**   
 Comprueba que instales las baterías 18650 en la posición correcta antes de utilizar el video-portero

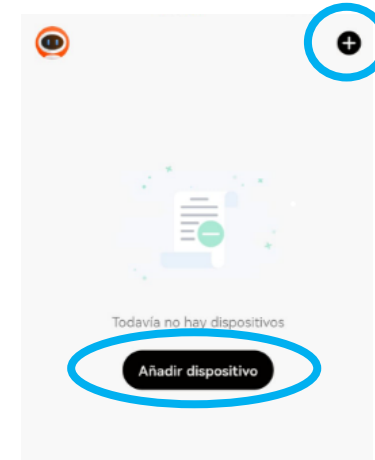


**Instalación de aplicación y video portero**

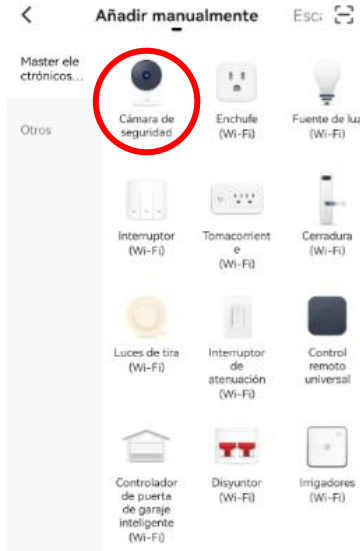
1.- Descarga la APP "Master IOT" de preferencia accede desde Apple "App Store" o Google "Play Store" para descargarla.



- 2.- Abre la APP, si es nuevo crea una cuenta y genere el código vía correo.
- 3.- Para añadir tu video portero seleccione "+" arriba a la derecha o "Agregar Dispositivo"

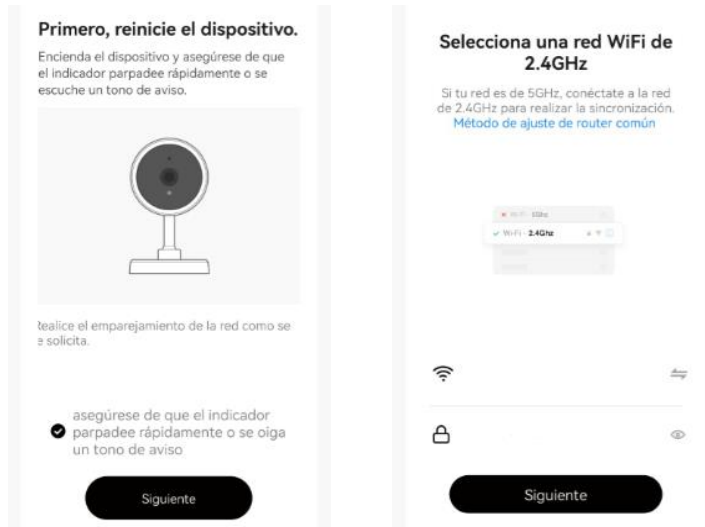


4.- Seleccione cámara de seguridad



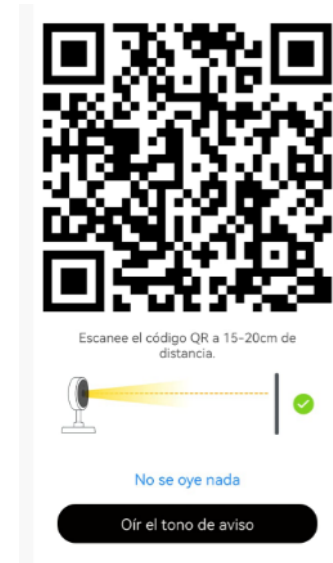
5.- Encienda el dispositivo instalando las baterías 18650. Al escuchar que la cámara emite un sonido esta lista para continuar con la instalación. Asegurarse de que el led azul parpadee rápidamente.

6.- Localiza tu red WIFI en el listado y escribe la contraseña de acceso.

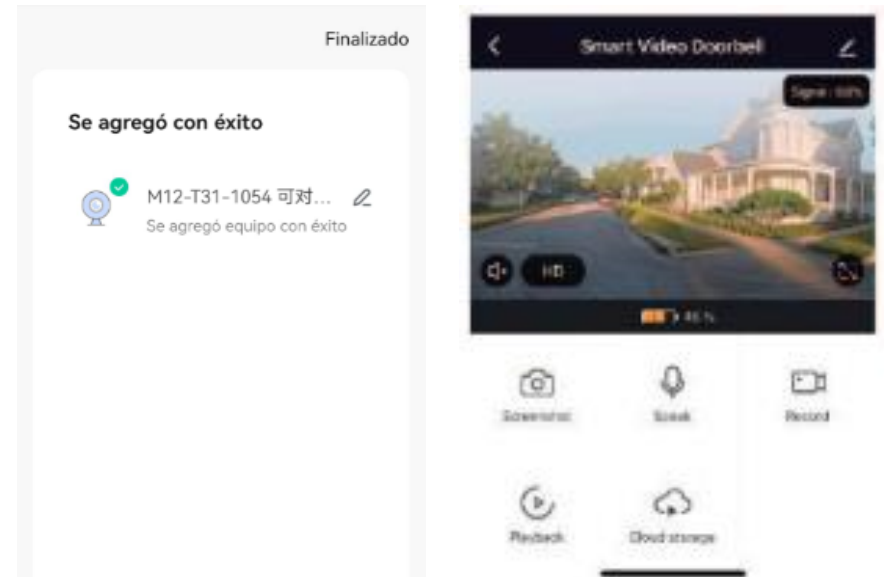


Página 4

7.- Pulsa "Siguiete", utiliza el objetivo enfrente de la cámara del video portero para leer el código QR que aparece en la pantalla de tu teléfono. Al escuchar un sonido de confirmación, puedes avanzar al siguiente paso.



8.- Una vez agregado el dispositivo le damos en finalizar, para acceder al timbre y ver las imágenes.



Página 5