

Asistencia Técnica

Para atender sus dudas, aclaraciones o asistencia en la instalación y operación de su producto M master INNOVACION QUE SE VIVE, póngase en contacto con nosotros:

- Soporte en línea: Desde nuestra página Web mande su mail.
- Atención Personalizada: Gerencia de Calidad y Soporte Técnico.
- Teléfono: 01 55 5887-8036 extensiones: 281, 351, 387, 361. **Garantías 226**

Póliza de Garantía

Producto: Motor para persiana de cadena
Marca: M master INNOVACION QUE SE VIVE
Modelo: IOT-MOTORCHAIN

DISTRIBUIDORA DE COMPONENTES AUDIO Y VIDEO S. A. DE C.V. Agradece a usted la compra de este producto, el cual goza de una garantía de 1 año contra cualquier defecto de fábrica, la cual ampara todas las piezas y componentes del producto, así como también la mano de obra, sin ningún cargo para el consumidor, contados a partir de su fecha de compra como material nuevo.

Para hacer efectiva la garantía deberá presentar el producto con sus accesorios completos y póliza de garantía sellada por el establecimiento que lo vendió o la factura, o recibo en el lugar donde lo adquirió y/o en nuestro centro de servicio de DISTRIBUIDORA DE COMPONENTES AUDIO Y VIDEO, S.A. DE C.V., ubicado en: Av. Pirules No. 134-D Int. 14 Col. Industrial San Martín Obispo CP 54769 Cuautitlán Izcalli, Estado de México o comuníquese a los TEL/FAX: 5887 8036, en donde también usted podrá encontrar partes, componentes, consumibles y accesorios.

DISTRIBUIDORA DE COMPONENTES AUDIO Y VIDEO, S.A. DE C.V., se compromete a reparar el producto defectuoso o cambiarlo por uno nuevo o similar (en el caso de que se haya descontinuado), cuando no sea posible la reparación, a consecuencia de un defecto de fabricación previo diagnóstico realizado por nuestro centro de servicio, sin ningún cargo para el consumidor. El tiempo de reparación no será mayor de 30 (treinta) días naturales contados a partir de la fecha de recepción del producto en nuestro centro de servicio.

Esta garantía no tendrá validez en los siguientes casos:

- Cuando el producto hubiese sido utilizado en condiciones distintas a las normales.
- Cuando el producto no hubiese sido operado de acuerdo con el instructivo de uso que le acompaña.
- Cuando el producto hubiese sido alterado o reparado por personas no autorizadas por DISTRIBUIDORA DE COMPONENTES AUDIO Y VIDEO S. A. DE C.V.

Nombre del consumidor: _____

Dirección y teléfono: _____

Fecha de compra: _____

IMPORTADOR:

DISTRIBUIDORA DE COMPONENTES AUDIO Y VIDEO, S.A. DE C.V.
Av. Pirules No. 134-D Int. 14 Col. Industrial San Martín Obispo
CP 54769 Cuautitlán Izcalli, Estado de México
TEL: 01 (55) 5887 8036
RFC: DCA 990701 RB3



@Master_Expertos



MasterElectronicsMX

Por favor antes de utilizar le recomendamos, lea completamente las instrucciones de este manual.

Introducción

Gracias por adquirir productos M master INNOVACION QUE SE VIVE los cuales son fabricados bajo las normas internacionales de calidad y seguridad, garantizando la calidad de materiales y buen funcionamiento.

Aplicación

Motor para persiana de cadena el cual te permite abrir y cerrar la persona desde un control remoto o desde tu dispositivo inteligente o de manera Manual oprimiendo los botones.

Condiciones de uso normal

- Realice el armado e instalación de acuerdo al manual de instrucciones
- Utilice en interiores como son lugares cerrados o techados.
- Colocar en pared sólida.
- Solo utilizar con el peso indicado, no exceder las especificaciones de acuerdo al manual.

Advertencias

- Mantenga alejado del alcance de los niños.
- No exponer al contacto con el agua.
- No exponer a los rayos del sol por tiempo prolongado.
- No exponer en ambientes con mucho polvo.
- Las especificaciones están sujetas a cambio sin previo aviso
- M master no se hace responsable por daños ocasionados por el mal uso o instalación que se le dé al equipo.
- No instalar cerca de calefacciones, chimeneas, aire acondicionado o cualquier otra fuente de energía térmica.
- Si usted no entiende en su totalidad la forma de amar e instalar, consulte a un técnico calificado para su correcto armado e instalación.
- Al menos dos personas calificadas deben realizar el procedimiento de instalación.
- No alterar o modificar alguna de las partes que conforman el equipo.

El no tomar en cuenta las condiciones de uso normal y advertencias en el correcto funcionamiento anula toda garantía.

Especificaciones:

Material: ABS
Color blanco
Esfuerzo de torsión nominal: 0.45 Nm
Velocidad de rotación: 30 rpm.
Temperatura de funcionamiento: Celsius - 20 + 65
Frecuencia de recepción incorporada: 915 MHz, 2,4 GHz
Peso del artículo: 464g / 1.0lb
Tamaño del paquete: 300 * 210 * 55 mm / 11.8 * 8.3 * 2.2in
Peso del paquete: 535 g / 1.2 lb

Las imágenes utilizadas son solo de referencia, pueden ser diferentes a las reales

FUNCIONES

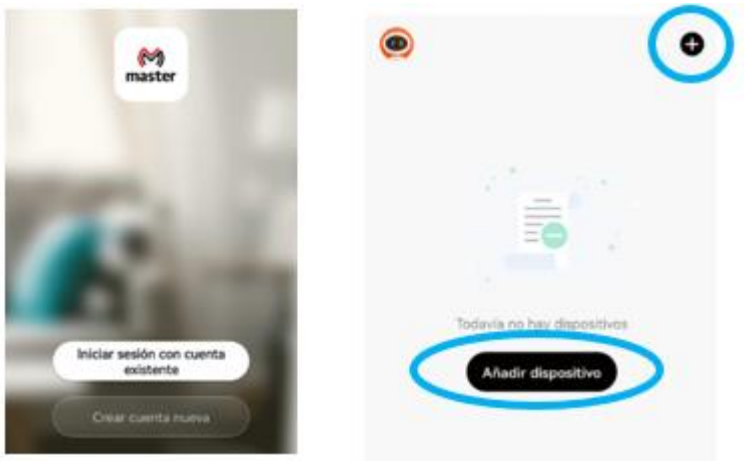
No necesita cambiar las persianas.
Solo con una pulsación puede cambiar a modo manual o motor Conexión WiFi.
Compatible con Google Home Amazon Alexa.
Permite programación para abrir o cerrar la persiana cuando necesites como por ejemplo al anochecer.
Controla las persianas remotamente con la APP, fácil de montar y configurar en unos pocos minutos.
Control remoto desde la APP o manualmente.

Instalación de aplicación de motor de persiana

1.- Descarga la APP "Master IOT" de preferencia accede desde Apple "App Store" o Google "Play Store" para descargarla o escanea el código QR

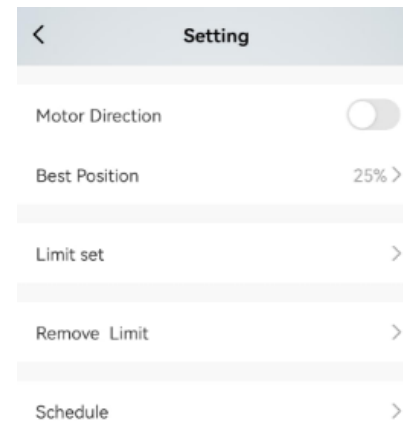


2.- Abre la APP, si es nuevo crea una cuenta y genere el código vía correo.
3.- Una vez dentro de la APP para añadir tu video portero seleccione "+" arriba a la derecha o "Agregar Dispositivo"



CONFIGURACION

- 1.- **DIRECION DE MOTOR:** Puedes invertir el sentido de giro del motor
- 2.- **MEJORAR LA POSICIÓN:** Posicionas la persiana a la altura que desees
- 3.- **LIMITE ESTABLECIDO:** Estableces los parámetros de apertura MAX. y MIN. De la persiana
- 4.- **ELIMINAR LIMITE:** Eliminas los límites establecidos
- 5.- **CRONOGRAMA:** Programa la hora de apertura y cierre de las persianas



CONTROL POR VOZ

Al enlazar a cualquier asistente por voz, Alexa, Google assistant, etc. Le deberas mandar el comando por voz ("Alexa / OK Google reconoce mis dispositivos") para que puedas usar el motor de persiana con un asistente inteligente.

CONTROL REMOTO

Para usar el control remoto oprima el botón "SET" (vea pág. 6) del dispositivo y en el control remoto el ultimo botón.



PARTES DEL MOTOR DE PERSIANA



Nota
Para retirar el dispositivo del soporte, solamente presiona la lengüeta como se observa en el dibujo de arriba y retire con cuidado hacia arriba.

- 4.- Seleccione "Cortina (WIFI)"
- 5.- Al conectar el dispositivo el led parpadeara con color rojo
- 6.- Localiza tu red WIFI en el listado

Nota

Si el led parpadeara con color rojo, presione el botón "SET" que se encuentra en la parte inferior del dispositivo y sigue los siguientes pasos

- 1.- Conecte el dispositivo al eliminador
- 2.- Presione el botón "SET", el led se encenderá en color rojo y suelte el botón
- 3.- Nuevamente presione el botón y espere 12 segundos



7.- Esperé a que el dispositivo se agregó

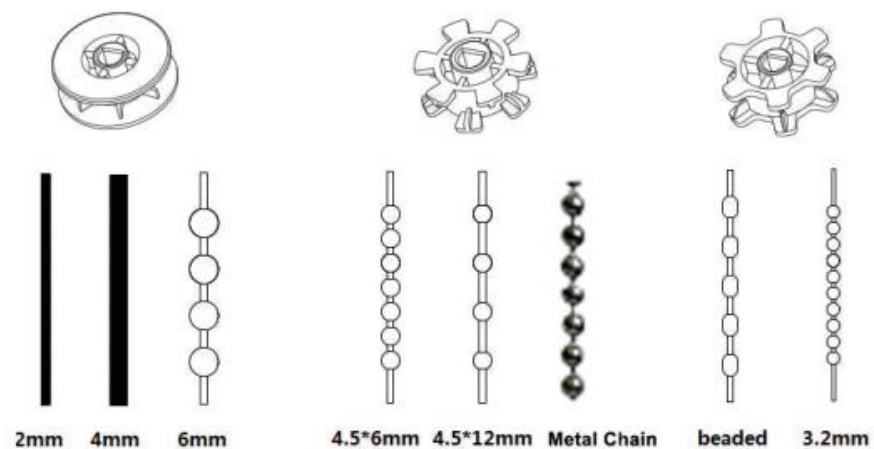


8.- Dentro de la APP, observamos el control de mando del motor de persiana



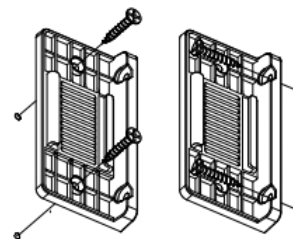
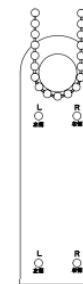
IMPLEMENTACION DE ENGRANE AL TIPO DE CADENA

Puedes colocar uno de los engranes, dependiendo el tipo de cadena en el cual vayas a montar el motor de la persiana. En la tabla se observa, cual es el tipo de engrane con el cual funciona el motor de persiana.



Montaje

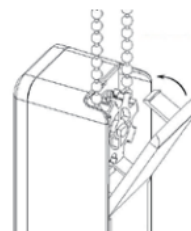
Coloque el motor a la altura de la cadena de la persiana. La cadena tiene que estar tensa a la hora de montar.



Opción 1: Para colocar el soporte del motor de persiana, se puede ayudar de un taladro (NO INCLUIDO) para ranurar los orificios y atornillar a la superficie donde se coloque el dispositivo



Opción 2: Si no desea ranurar la pared puedes colocar cinta 3M en la parte posterior de la base del motor de persiana, asegurarse de que la cadena de la persiana quede tensa.



Abra la tapa del dispositivo y coloque la cadena alrededor del engrane y cierre la tapa.

Apriete la cadena en el motor, coloque la ranura deslizante del motor hacia abajo, hasta que el motor quede apretado en la ranura, por favor elija adecuada tensión de la cadena para un funcionamiento estable.

