

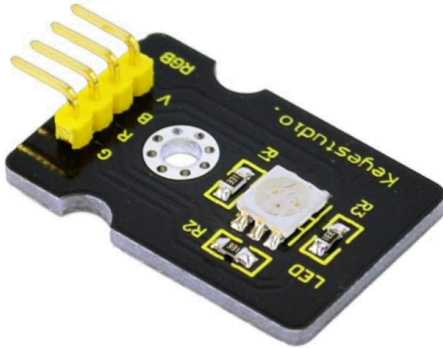
## MODULO LED RGB MULTICOLOR

CUENTA CON UN LED SMD 5050 DE ALTO BRILLO,

PUEDA CONTROLARSE DIGITALMENTE

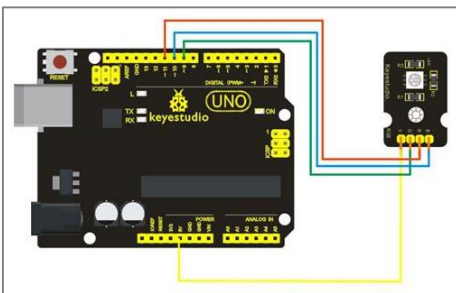
PARA LOGRAR CUALQUIER TONO DE COLOR,

DISEÑO MODULAR DE FÁCIL COLOCACIÓN.



### ATRIBUTOS

- El modelo AR-RGBLED (KS-0032) es un modulo formado por un led RGB de montaje superficial de tamaño 5050.
- Gracias a su LED RGB SMD 5050 es posible generar cualquier tono de iluminación gracias a que este tipo de led integra dentro de un solo espacio los 3 colores básicos (rojo, verde y azul), y a través de la combinación de estos es posible producir mas de 50 000 tonos diferentes de color.
- Para su control cada color se puede activar por separado, es decir en el modulo se encuentran 3 pines para encender cada uno de los colores correspondientes de forma individual y mediante las combinaciones generar los diferentes tonos de color.
- Mediante el código apropiado del programa y conectando los pines a salidas digitales podemos encender los LED para generar un solo tono, formar una secuencia o controlar la intensidad de la iluminación utilizando una salida analógica (PWM), o bien para mezclar los tres colores para generar diferentes colores.



### ESPECIFICACIONES TÉCNICAS

**DIMENSIONES:** 20 mm x 30 mm x 5 mm

**MATERIAL:** FR-4

**PESO:** 3 gramos

**COLORES:** R – Rojo

G – Verde

B – Azul

**NIVEL DE BRILLO:** Alto

**VOLTAJE DE OPERACIÓN:** 5 Vcc

**TIPO DE SEÑAL:** Digital ("LOW"/bajo)

### ACCESORIOS

- 1 x AR-RGBLED

Indice	Color	RGB	HEX	Sistema	Indice	Color	RGB	HEX	Sistema
0		0, 0, 0	#000000	Black	16		153, 153, 255	#9999FF	Relleno de gráficos
1		255, 255, 255	#FFFFFF	White	17		153, 51, 102	#993366	
2		255, 0, 0	#FF0000	Red	18		255, 255, 204	#FFCC99	
3		0, 255, 0	#00FF00	Green	19		204, 255, 255	#CCFFCC	
4		0, 0, 255	#0000FF	Blue	20		102, 0, 102	#FF0066	
5		255, 255, 0	#FFFF00	Yellow	21		255, 128, 128	#FF8080	
6		255, 0, 255	#FF00FF	Magenta	22		0, 102, 204	#0066CC	
7		0, 255, 255	#00FFFF	Cyan	23		204, 204, 255	#CCCCFF	
8		128, 0, 0	#800000		24		0, 0, 128	#000080	
9		0, 128, 0	#008000		25		255, 0, 255	#FF00FF	
10		0, 0, 128	#000080		26		255, 255, 0	#FFFF00	
11		128, 128, 0	#808000		27		0, 255, 255	#00FFFF	
12		128, 0, 128	#800080		28		128, 0, 128	#800080	
13		0, 128, 128	#008080		29		128, 0, 0	#800000	
14		192, 192, 192	#C0C0C0		30		0, 128, 128	#008080	
15		128, 128, 128	#808080		31		0, 0, 255	#0000FF	
32		0, 204, 255	#00CCFF		44		255, 153, 0	#FF9900	Lineas de gráfico
33		204, 255, 255	#CCFFFF		45		255, 102, 0	#FF6600	
34		204, 255, 204	#CCFFCC		46		102, 102, 153	#666699	
35		255, 255, 153	#FFFF99		47		150, 150, 150	#969696	
36		153, 204, 255	#99CCFF		48		0, 51, 102	#003366	
37		255, 153, 204	#FF99CC		49		51, 153, 102	#339966	
38		204, 153, 255	#CC99FF		50		0, 51, 0	#003300	
39		255, 204, 153	#FFCC99		51		51, 51, 0	#333300	
40		51, 102, 255	#3366FF		52		153, 51, 0	#993300	
41		51, 204, 204	#33CCCC		53		153, 51, 102	#993366	
42		153, 204, 0	#99CC00		54		51, 51, 153	#333399	
43		255, 204, 0	#FFCC00		55		51, 51, 51	#333333	