

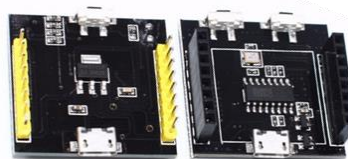
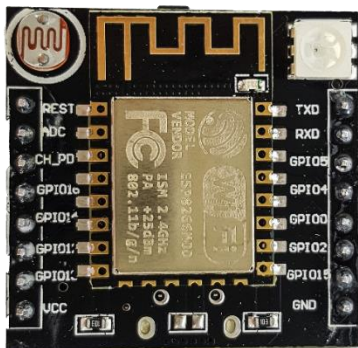
TARJETA ELECTRONICA PARA APLICACIONES IOT

COMPATIBLE CON ARDUINO,

MODULO WIFI ESP8266 INTEGRADO,

9 ENTRADAS GPIO, MEMORIA DE 4MB,

MICROCONTROLADOR CON SOPORTE DE 32 BITS.



ATRIBUTOS

- El modelo AR-ESP8266W es una placa de desarrollo diseñada para proyectos IOT, trabaja en conjunto con el software Arduino. Ofrece una solución de red Wi-Fi completa y independiente, que permite alojar una aplicación o cargar todas las funciones de red Wi-Fi de otro procesador de aplicaciones, esta basada en la tarjeta NodeMCU.
- Sirve como dispositivo para automatización doméstica y aplicaciones IoT, llegando a reemplazar el NRF24L01, ya que puede conectarse directamente al router wifi a través de UART (Rx, TX).
- El módulo de ESP-12 es uno de los chips más completos de la familia ESP, ya que te permite utilizar la mayor cantidad de pines.
- Integra un firmware pre-instalado el cual nos permite trabajar con el lenguaje interpretado LUA, enviándole comandos mediante el puerto USB. Es la plataforma de desarrollo más económica para proyectos de Internet de las cosas (IoT) y es usado por una gran comunidad de usuarios, incluso es posible programar desde el IDE de Arduino.
- Incorpora un sensor LDR y un LED RGB WS2812 ya integrado listo para usar en sus proyectos., además incluye antena y regulador de voltaje.
- Debido a que utiliza un convertor USB CH340, normalmente el sistema operativo lo instala automáticamente, aunque dependiendo de los casos, puede que se requiera instalar el driver específico. Cuenta con una memoria flash de 4M bytes y puede configurarse de tres modos de operación diferentes: Cliente, Access Point y Simultaneo.

ESPECIFICACIONES TÉCNICAS

DIMENSIONES:	802.11 2.4 cm x 2.4 cm x 1.6 cm
MATERIAL:	FR-4
PESO:	59 gramos
VOLTAJE DE OPERACION:	5 Vcc (Regulador de 3.3 Vcc Integrado)
INTERFACE:	I2C (Software), SPI, UART, USB (Chip CH340)
COMPATIBILIDAD:	Arduino
COLOR:	Negro
PINES GPIO:	9 (configurables con PWM)
PINES ANALOGICOS:	1 (AO / 1.0 Vcc Max)
VELOCIDAD DE RELOJ:	80MHz (ESP-12)
REDES COMPATIBLES:	802.11 B/G/N
SEGURIDAD:	OPEN / WEP / WPA_PSK / WPA2_PSK / WPA_WPA2_PSK
PROTOCOLOS DE COMUNICACIÓN:	TCP/IP Y UDP
MEMORIA DE FLASH:	4 MB
TIPO DE CONECTOR:	Micro USB

ACCESORIOS

- 1 x AR-ESP8266N

