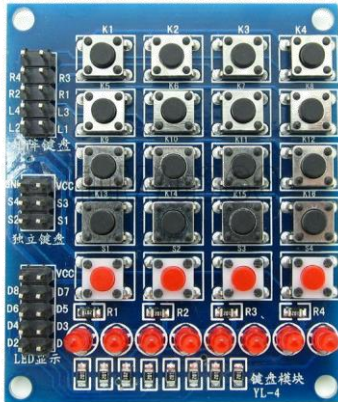


## TECLADO CON 20 BOTONES

CUENTA CON 20 BOTONES TIPO MICROSWITCH,  
 PUEDEN SER ASIGNADOS A CUALQUIER FUNCIÓN,  
 SOLO SE REQUIEREN 8 LÍNEAS DE CONEXIÓN  
 PARA PODER CONTROLAR LOS 20 BOTONES.



### ATRIBUTOS

- El modelo AR-KEYPAD es un teclado matricial de 20 botones (4x5), ideal para ahorrar espacio en tus proyectos y poder controlar todos los dispositivos que se requieran.
- Cuenta con un conector Dupont hembra con tamaño de conexión estándar, agrupados en 3 secciones, 8 pin para la conexión de los 16 botones negros, 6 pin para la conexión de los 4 botones adicionales y 9 pin para la activación de los 8 LED integrados. Este conector se usa de forma predeterminada en todos los proyectos y dispositivos Arduino.
- Los botones se encuentran en disposición lineal con acomodo: 4 (horizontales) x 5 (verticales), diseñado para ahorrar espacio, además cuenta con diseño modular para una fácil colocación.
- Los botones no se encuentran rotulados por lo que pueden ser asignados de acuerdo a la necesidades del diseño o como se requiera.
- Puede usarse en sistemas que requieren el control de múltiples dispositivos o en circuitos que requieren la introducción de un código de seguridad de forma manual, etc.

### ESPECIFICACIONES TÉCNICAS

<b>DIMENSIONES:</b>	50 mm x 60 mm x 7 mm
<b>MATERIAL:</b>	FR-4
<b>PESO:</b>	20 g
<b>TIPO DE CONECTOR:</b>	Dupont 8 Pins / 2.54 mm
<b>TIEMPO DE VIDA:</b>	1,000,000 Pulsaciones
<b>PRESIÓN DE OPERACIÓN:</b>	170 ~ 397 gramos
<b>RESISTENCIA DE CONTACTO:</b>	10 ~ 500 Ω
<b>RESISTENCIA DE AISLAMIENTO:</b>	100 MΩ      100V
<b>CAPACIDAD:</b>	35Vcc, 100mA, 1W
<b>RESISTENCIA DIELECTRICA:</b>	250 V <sub>RMS</sub> (50-60 Hz/1min)
<b>DESCRIPCIÓN DE BOTONES:</b>	20 Botones (4 H x 5 V)
<b>COLORES:</b>	Amarillo, Rojo y Negro.

### ACCESORIOS

- 1 x AR-KEYPAD

