

## Asistencia Técnica

Para atender sus dudas, aclaraciones o asistencia en la instalación y operación de su producto Master®, póngase en contacto con nosotros:

- Soporte en línea: Desde nuestra página Web mande su mail.
- Atención Personalizada: Gerencia de Calidad y Soporte Técnico.
- Teléfono: 01 55 5887-8036 extensiones: 281, 351, 387, 361. **Garantías 226**

## Póliza de Garantía

**Producto:** Antena exterior digital para alta definición

**Marca:** Master®

**Modelo:** TVANT-CITYCAMP

DISTRIBUIDORA DE COMPONENTES AUDIO Y VIDEO S. A. DE C.V. Agradece a usted la compra de este producto, el cual goza de una garantía de **1 año** contra cualquier defecto de fábrica, la cual ampara todas las piezas y componentes del producto, así como también la mano de obra y gastos de transportación, sin ningún cargo para el consumidor, contados a partir de su fecha de compra como material nuevo.

Para hacer efectiva la garantía deberá presentar el producto y póliza de garantía sellada en el lugar donde lo adquirió y/o en nuestro centro de servicio de DISTRIBUIDORA DE COMPONENTES AUDIO Y VIDEO, S.A. DE C.V., ubicado en: Av. Pirules No. 134-D Int. 14 Col. Industrial San Martín Obispo CP 54769 Cuautitlán Izcalli, Estado de México o comuníquese a los TEL/FAX: 5887 8036, en donde también usted podrá encontrar partes, componentes, consumibles y accesorios.

DISTRIBUIDORA DE COMPONENTES AUDIO Y VIDEO, S.A. DE C.V., se compromete a reparar el producto defectuoso o cambiarlo por uno nuevo o similar (en el caso de que se haya descontinuado), cuando no sea posible la reparación, a consecuencia de un defecto de fabricación previo diagnóstico realizado por nuestro centro de servicio, sin ningún cargo para el consumidor. El tiempo de reparación no será mayor de 30 (treinta) días naturales contados a partir de la fecha de recepción del producto en nuestro centro de servicio.

Esta garantía no tendrá validez en los siguientes casos:

- Cuando el producto hubiese sido utilizado en condiciones distintas a las normales.
- Cuando el producto no hubiese sido operado de acuerdo con el instructivo de uso que le acompaña.
- Cuando el producto hubiese sido alterado o reparado por personas no autorizadas por DISTRIBUIDORA DE COMPONENTES AUDIO Y VIDEO S. A. DE C.V.

Nombre del consumidor: \_\_\_\_\_

Dirección y teléfono: \_\_\_\_\_

Fecha de compra: \_\_\_\_\_

## IMPORTADOR:

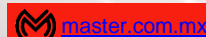
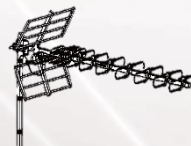
**DISTRIBUIDORA DE COMPONENTES AUDIO Y VIDEO, S.A. DE C.V.**

**Av. Pirules No. 134-D Int. 14 Col. Industrial San Martín Obispo**

**CP 54769 Cuautitlán Izcalli, Estado de México**

**TEL: 01 (55) 5887 8036**

**RFC: DCA 990701 RB3**



Por favor antes de utilizar le recomendamos, lea completamente las instrucciones de este manual.

## Introducción

Gracias por adquirir productos Master® los cuales son fabricados bajo las normas internacionales de calidad y seguridad, garantizando la calidad de materiales y buen funcionamiento.

## Aplicación

Diseño resistente, fabricado en aluminio especialmente para la recepción de canales digitales de televisión abierta en alta definición (HD), de fácil instalación para colocación en exteriores, útil en el hogar, el trabajo, la oficina, comercios en general y todo lugar donde desee disfrutar de la señal de televisión abierta en alta definición.

## Recomendaciones de seguridad

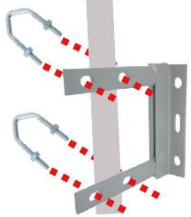
Favor de leer la siguiente información de seguridad cuidadosamente antes de intentar operar o instalar el equipo.

1. Las especificaciones están sujetas a cambios sin previo aviso. Master no asume ninguna responsabilidad por daños derivados del mal uso que se le dé al equipo.
2. Verifique que el lugar de instalación esté libre de interferencias, - equipos generadores de calor.
3. Se recomienda instalar la antena en áreas exteriores, en el lugar más alto del inmueble.
4. En caso de presentar defecto de fábrica, póngase en contacto con distribuidor autorizado.
5. Se recomienda instalar a una altura mínima de 1.5 m y máximo a 3 m sobre la parte más alta del inmueble (azotea).
6. Utilice cable coaxial de buena calidad
7. Evite que el cable coaxial quede colgando.
8. Para transportar el equipo por favor utilice el empaque original para evitar daños.
9. Si no entiende la forma de armar y montar el equipo consulte a un especialista.
10. Se recomienda realizar la instalación por dos personas.
11. Utilice el equipo de seguridad adecuado.

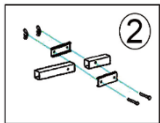
## Especificaciones

Tipo de conexión: Conector tipo "F"  
Impedancia: 75 Ω  
Ganancia: 20 dB  
Frecuencia: 470 – 862 MHz  
Elementos: 23  
Material: 100% aluminio

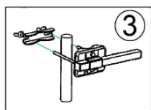
## Guía de instalación



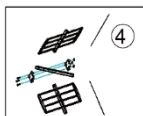
Gire los elementos como se muestra en la figura.



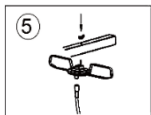
Utilizando las dos placas unión, para unir el poste central de la antenna.



Coloque en la parte final de la antenna la abrazadera con la cual se fijará la antenna al mástil (el mástil no está incluido)



Coloque los reflectores en la parte final de la antenna, utilice la base "Y" incluida



Coloque el dipolo

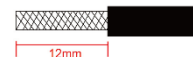
Para tener una mejor colocación utilice la base para fijar en pared. Verifique que el lugar asignado esté libre de obstáculos que impidan la correcta recepción de señal, utilice los accesorios necesarios para una fijación correcta, de acuerdo con el tipo de superficie donde se instalara.



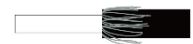
Coloque la antenna en el mástil (no incluido), fijándola correctamente

Utilizando las abrazaderas en "U" fije el mástil de la antenna, verificando que esta quede correctamente orientada en la dirección donde capte el mayor número de canales, ajuste perfectamente la antenna.

Por último, realice el tendido del cable coaxial RG59 o RG6 verificando que esté libre de movimiento o tirones por descuido, utilice conectores de buena calidad para obtener la mejor recepción y evitar caídas en la señal, puede fijar los conectores como se muestra en la figura.



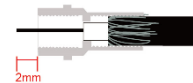
Retire la cubierta en una distancia de 12 mm



Retire la malla hacia abajo



Retire la cubierta central en una distancia de 8 mm



Inserte el conector dependiendo del cable utilizado, verificando que la punta del cable sobresalga 2 mm después del conector

#### Procedimiento de Garantía por mensajería

Para realizar el trámite de garantía de producto con recolección por mensajería le solicitamos envíe la siguiente información al correo electrónico [garantias@master.com.mx](mailto:garantias@master.com.mx) (Se aplican restricciones)

- ✓ Ticket de compra (foto o escaneado)
  - ✓ Nombre del cliente
  - ✓ Dirección: calle y número, colonia, estado, CP y referencias de la ubicación del domicilio.
  - ✓ Número telefónico (fijo o celular)
  - ✓ Modelo del producto
  - ✓ Defecto o falla que presenta el producto.
  - ✓ Cantidad de piezas
- Una vez enviado el correo siga los siguientes pasos:
- ✓ La confirmación de recepción de correo no será mayor a 24 horas.
  - ✓ Posterior a la confirmación vía correo, se programará el servicio de paquetería para la recolección del producto en el domicilio proporcionado. (el servicio de paquetería es sin costo para el usuario y únicamente es de lunes a viernes en horas hábiles)
  - ✓ Después de la recolección, en un lapso no mayor a cinco días hábiles se confirmará vía correo electrónico la recepción del producto en nuestro centro de servicio.
  - ✓ El tiempo de reparación se regirán de acuerdo a póliza de garantía contenida en el presente manual.
- Una vez reparado el producto se enviará por paquetería (sin costo para el usuario) al mismo domicilio donde se realizó la recolección.