

### Procedimiento de Garantía por mensajería

Para realizar el trámite de garantía de producto con recolección por mensajería le solicitamos envíe la siguiente información al correo electrónico [garantias@master.com.mx](mailto:garantias@master.com.mx) (Se aplican restricciones)

- ✓ Ticket de compra (foto o escaneado)
- ✓ Nombre del cliente
- ✓ Dirección: calle y número, colonia, estado, CP y referencias de la ubicación del domicilio.
- ✓ Número telefónico (fijo o celular)
- ✓ Modelo del producto
- ✓ Defecto o falla que presenta el producto.
- ✓ Cantidad de piezas

Una vez enviado el correo siga los siguientes pasos:

- ✓ La confirmación de recepción de correo no será mayor a 24 horas.
- ✓ Posterior a la confirmación vía correo, se programará el servicio de paquetería para la recolección del producto en el domicilio proporcionado. (el servicio de paquetería es sin costo para el usuario y únicamente es de lunes a viernes en horas hábiles)
- ✓ Después de la recolección, en un lapso no mayor a cinco días hábiles se confirmará vía correo electrónico la recepción del producto en nuestro centro de servicio.
- ✓ El tiempo de reparación se registrará de acuerdo a póliza de garantía contenida en el presente manual.

Una vez reparado el producto se enviará por paquetería (sin costo para el usuario) al mismo domicilio donde se realizó la recolección.

### Asistencia Técnica

Para atender sus dudas, aclaraciones o asistencia en la instalación y operación de su producto Master®, póngase en contacto con nosotros:



- Soporte en línea: Desde nuestra página Web mande su mail.
- Atención Personalizada: Gerencia de Calidad y Soporte Técnico.
- Teléfono: 01 55 5887-8036 extensiones: 281, 351, 387, 361. **Garantías 226**

### Póliza de Garantía

**Producto:** Botella purificadora de agua UV

**Marca:** Master®

**Modelo:** MH-STERIBOTTLE

DISTRIBUIDORA DE COMPONENTES AUDIO Y VIDEO S. A. DE C.V. Agradece a usted la compra de este producto, el cual goza de una garantía de 1 año contra cualquier defecto de fábrica, la cual ampara todas las piezas y componentes del producto, así como también la mano de obra y gastos de transportación, sin ningún cargo para el consumidor, contados a partir de su fecha de compra como material nuevo.

Para hacer efectiva la garantía deberá presentar el producto y póliza de garantía sellada en el lugar donde lo adquirió y/o en nuestro centro de servicio de DISTRIBUIDORA DE COMPONENTES AUDIO Y VIDEO, S.A. DE C.V., ubicado en: Av. Pirules No. 134-D Int. 14 Col. Industrial San Martín Obispo CP 54769 Cuautitlán Izcalli, Estado de México o comuníquese a los TEL/FAX: 5887 8036, en donde también usted podrá encontrar partes, componentes, consumibles y accesorios.

DISTRIBUIDORA DE COMPONENTES AUDIO Y VIDEO, S.A. DE C.V., se compromete a reparar el producto defectuoso o cambiarlo por uno nuevo o similar (en el caso de que se haya descontinuado), cuando no sea posible la reparación, a consecuencia de un defecto de fabricación previo diagnóstico realizado por nuestro centro de servicio, sin ningún cargo para el consumidor. El tiempo de reparación no será mayor de 30 (treinta) días naturales contados a partir de la fecha de recepción del producto en nuestro centro de servicio. Esta garantía no tendrá validez en los siguientes casos:

- Cuando el producto hubiese sido utilizado en condiciones distintas a las normales.
- Cuando el producto no hubiese sido operado de acuerdo con el instructivo de uso que le acompaña.
- Cuando el producto hubiese sido alterado o reparado por personas no autorizadas por DISTRIBUIDORA DE COMPONENTES AUDIO Y VIDEO S. A. DE C.V.

Nombre del consumidor: \_\_\_\_\_

Dirección y teléfono: \_\_\_\_\_

Fecha de compra: \_\_\_\_\_

### IMPORTADOR:

DISTRIBUIDORA DE COMPONENTES AUDIO Y VIDEO, S.A. DE C.V.

Av. Pirules No. 134-D Int. 14 Col. Industrial San Martín Obispo

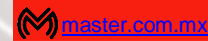
CP 54769 Cuautitlán Izcalli, Estado de México

TEL: 01 (55) 5887 8036

RFC: DCA 990701 RB3



### MANUAL DE INSTRUCCIONES BOTELLA PURIFICADORA DE AGUA MS-STERIBOTTLE



Por favor antes de utilizar le recomendamos, lea completamente las instrucciones de este manual.

### Introducción

Gracias por adquirir productos Master® los cuales son fabricados bajo las normas internacionales de calidad y seguridad, garantizando la calidad de materiales y buen funcionamiento.

### Aplicación

Botella fabricada rigurosamente para una mayor durabilidad con diseño práctico para llevar a cualquier lugar, combinado con potente filtro con función bactericida ultravioleta como dispositivo de procesamiento de agua potable.

### Recomendaciones de seguridad

Favor de leer la siguiente información de seguridad cuidadosamente antes de intentar operar o instalar el equipo.

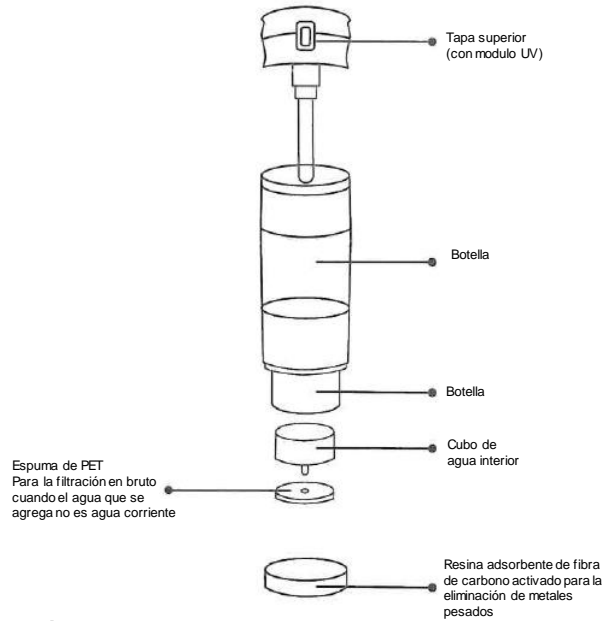
1. En caso de presentar defecto de fábrica, póngase en contacto con un distribuidor autorizado
2. No exponer a caídas o golpes.
3. Mantenga la unidad lejos de objetos inflamables o explosivos o alto voltaje.
4. Mantenga lejos del alcance de los niños.
5. No utilizar con agua caliente o fría

### Especificaciones

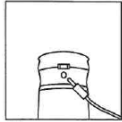
Capacidad: 450 ml

Alimentación: 5 Vcc 500 mA

**Partes**

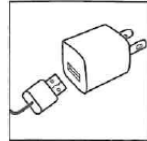


**Carga de batería**



1. Retire el protector del conector de alimentación e inserte el cable de recarga con conector 3.5 mm por cada recarga el equipo puede desinfectar hasta 60 veces. En la oscuridad o el entorno que carece de luz, el encendido de la lámpara UV puede retrasarse. Esta circunstancia es normal y no afectará la desinfección.

2. El otro extremo del cable conectar a un cargador de USB (no incluido) o en algún equipo con entrada USB como laptop, PC, etc. Al estar en recarga el indicador LED encenderá en color rojo, cuando la carga es completada el indicador LED encenderá en verde. Una vez finalizada la recarga, desconecte el cable y cubra la entrada del conector con el protector para evitar contacto con el agua.

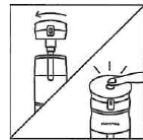


**Reemplazo del módulo de luz UV**

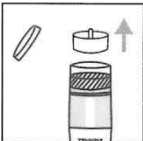


1. Retire la tapa superior (con el modulo UV) girando en el sentido contrario a las manecillas del reloj.

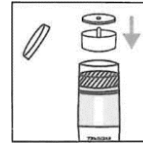
2. Reemplace una nueva tapa superior (con módulo UV) e inserte y gire en sentido contrario a las manecillas del reloj. Presione el botón en el centro de la tapa y la luz indicará que el remplazo está completo.



**Descripción de núcleo del filtro y su reemplazo**



Abra la tapa del filtro inferior y gire el filtro hacia la izquierda para sacarlo.

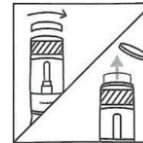


Coloque un filtro nuevo y regularlo girándolo en sentido a las manecillas del reloj. Agregue la espuma de PET en la parte superior (p.s.). El remplazo del filtro finaliza cuando se coloca la tapa del filtro inferior.



Coloque la botella en un lugar fresco, evite la luz solar directa y fuentes de calor

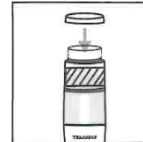
**Modo de uso**



- Tome la botella de la parte superior y abra la tapa en sentido contrario de las manecillas del reloj

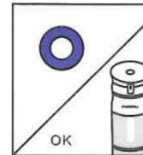
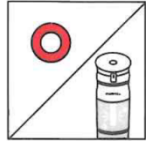


- Llene la botella en un 80% con agua al tiempo, no llenar por completo, aproximadamente donde termina la parte transparente de la botella.



- Coloque la tapa superior girando en sentido de las manecillas del reloj

- Presione una vez el botón ubicado en la parte central de la tapa superior, encenderá alrededor del botón en color rojo y encenderá la lámpara UV aproximadamente por 50 s esto indica el proceso de desinfección. Asegúrese que la lámpara encienda en el proceso de desinfección de lo contrario no se llevara a cabo el proceso correctamente y el agua no se desinfectara.



- Al terminar el proceso de desinfección el botón encenderá alrededor en color azul indicando que el proceso de desinfección a concluido. (Si el contorno del botón parpadea en color rojo, debe recargar la botella para poder realizar el proceso de desinfección).

- Deslice el botón de seguridad hacia arriba para desbloquear el seguro y posteriormente presiones la parte de abajo del botón para abrir la tapa superior y comience a disfrutar del agua.

