

Asistencia Técnica

Para atender sus dudas, aclaraciones o asistencia en la instalación y operación de su producto BM Labs®, póngase en contacto con nosotros:



- Soporte en línea: Desde nuestra página Web mande su mail.
- Atención Personalizada: Gerencia de Calidad y Soporte Técnico.
- Teléfono: 01 55 5887-8036 extensiones: 281, 351, 387, 361. **Garantías 226**

Póliza de Garantía

Producto: BAFLE PORTATIL
Marca: Master®
Modelo: MAHM-EXTREME8

DISTRIBUIDORA DE COMPONENTES AUDIO Y VIDEO S. A. DE C.V. Agradece a usted la compra de este producto, el cual goza de una garantía de **1 año** contra cualquier defecto de fábrica, la cual ampara todas las piezas y componentes del producto, así como también la mano de obra y gastos de transportación, sin ningún cargo para el consumidor, contados a partir de su fecha de compra como material nuevo.

Para hacer efectiva la garantía deberá presentar el producto y póliza de garantía sellada en el lugar donde lo adquirió y/o en nuestro centro de servicio de DISTRIBUIDORA DE COMPONENTES AUDIO Y VIDEO, S.A. DE C.V., ubicado en: Av. Pirules No. 134-D Int. 14 Col. Industrial San Martín Obispo CP 54769 Cuautitlán Izcalli, Estado de México o comuníquese a los TEL/FAX: 5887 8036, en donde también usted podrá encontrar partes, componentes, consumibles y accesorios.

DISTRIBUIDORA DE COMPONENTES AUDIO Y VIDEO, S.A. DE C.V., se compromete a reparar el producto defectuoso o cambiarlo por uno nuevo o similar (en el caso de que se haya discontinuado), cuando no sea posible la reparación, a consecuencia de un defecto de fabricación previo diagnóstico realizado por nuestro centro de servicio, sin ningún cargo para el consumidor. El tiempo de reparación no será mayor de 30 (treinta) días naturales contados a partir de la fecha de recepción del producto en nuestro centro de servicio.

Esta garantía no tendrá validez en los siguientes casos:

- Cuando el producto hubiese sido utilizado en condiciones distintas a las normales.
- Cuando el producto no hubiese sido operado de acuerdo con el instructivo de uso que le acompaña.
- Cuando el producto hubiese sido alterado o reparado por personas no autorizadas por DISTRIBUIDORA DE COMPONENTES AUDIO Y VIDEO S. A. DE C.V.

Nombre del consumidor: _____

Dirección y teléfono: _____

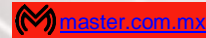
Fecha de compra: _____

IMPORTADOR:

DISTRIBUIDORA DE COMPONENTES AUDIO Y VIDEO, S.A. DE C.V.
Av. Pirules No. 134-D Int. 14 Col. Industrial San Martín Obispo
CP 54769 Cuautitlán Izcalli, Estado de México
TEL: 01 (55) 5887 8036
RFC: DCA 990701 RB3



INSTRUCCIONES DE USO BAFLE PORTATIL MAHM-EXTREME8



Por favor antes de utilizar le recomendamos, lea completamente las instrucciones de este manual.

Introducción

Gracias por adquirir productos Master® los cuales son fabricados bajo las normas internacionales de calidad y seguridad, garantizando la calidad de materiales y buen funcionamiento.

Aplicación

Por su diseño elegante combinado con tecnología bluetooth y gran resistencia, permite una fácil aplicación en lugares donde las condiciones de humedad son altas disfrutando sin perder calidad de su música favorita.

Recomendaciones de seguridad

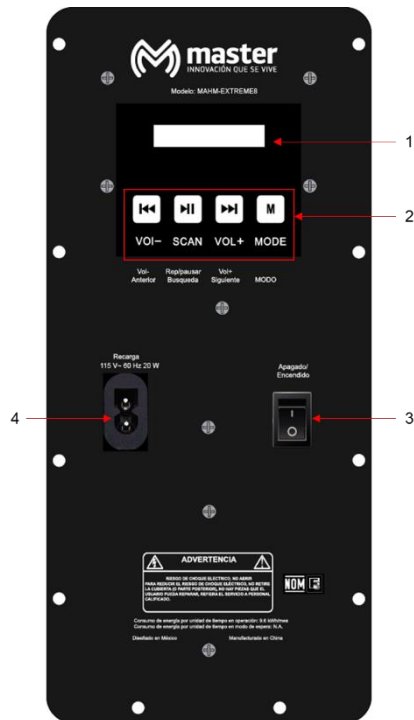
Favor de leer la siguiente información de seguridad cuidadosamente antes de intentar operar o instalar el equipo.

1. Nunca intente repararlo usted mismo.
2. Manténgalo lejos del alcance de los niños.
3. Regule adecuadamente el volumen de salida para alargar la vida del equipo. Un volumen excesivo daña permanentemente los parlantes, queda fuera de toda garantía
4. Limpiar únicamente con paño húmedo para retirar el exceso de polvo.
5. No cubra con paño o manta cuando esté en funcionamiento.
6. Se recomienda una recarga de batería antes de utilizar de al menos 8 horas.
7. Si no utiliza por tiempo prolongado, realice una recarga de batería por lo menos una vez al mes.
8. Para una mejor recarga, debe de estar apagado.

Especificaciones

Alimentación para recarga: 115 V~ 60 Hz 20 W
 Batería interna: 7.4 Vcc 2 200 mAh
 Potencia continua: 500 W rcm
 Potencia musical: 9 000 W PMPO
 Impedancia: 8 Ω
 Bocina: 8" (20.32 cm)
 Alcance bluetooth: 10 m
 IP: IP54

Panel de Funciones



- 1.- Display de funciones BT/FM
- 2.- Funciones BT/FM
 - ⏪ Regresar a la canción o estación anterior. Presionando por varios segundos, disminuye el volumen.
 - ⏩ Reproducir / pausar canción. Búsqueda automática de estaciones.
 - ⏭ Adelantar a la siguiente canción o estación. Presionando por varios segundos, aumenta el volumen.
 - Ⓜ Selector de función BT/FM
- 3.- Interruptor de apagado/encendido general
- 4.- Conector de alimentación

Bluetooth

- Seleccione la función Bluetooth con el botón MODO
- Desde el dispositivo a enlazar busque el dispositivo "MASTER" que corresponde a la bocina
- Seleccione el dispositivo "MASTER" y comience a reproducir música a través del dispositivo enlazado.

Procedimiento de Garantía por mensajería

Para realizar el trámite de garantía de producto con recolección por mensajería le solicitamos envíe la siguiente información al correo electrónico garantias@master.com.mx (Se aplican restricciones)

- ✓ Ticket de compra (foto o escaneado)
- ✓ Nombre del cliente
- ✓ Dirección: calle y número, colonia, estado, CP y referencias de la ubicación del domicilio.
- ✓ Número telefónico (fijo o celular)
- ✓ Modelo del producto
- ✓ Defecto o falla que presenta el producto.
- ✓ Cantidad de piezas

Una vez enviado el correo siga los siguientes pasos:

- ✓ La confirmación de recepción de correo no será mayor a 24 horas.
- ✓ Posterior a la confirmación vía correo, se programará el servicio de paquetería para la recolección del producto en el domicilio proporcionado. (el servicio de paquetería es sin costo para el usuario y únicamente es de lunes a viernes en horas hábiles)
- ✓ Después de la recolección, en un lapso no mayor a cinco días hábiles se confirmará vía correo electrónico la recepción del producto en nuestro centro de servicio.
- ✓ El tiempo de reparación se regirán de acuerdo a póliza de garantía contenida en el presente manual.

Una vez reparado el producto se enviará por paquetería (sin consto para el usuario) al mismo domicilio donde se realizó la recolección.